



Actualités économiques

La pomme de terre dans le monde,
bilan de campagne 2014/2015 et
situation pour 2015/2016



16 décembre 2015

unpt

**union nationale des
producteurs de pommes de terre**



La Pomme de terre dans le Monde

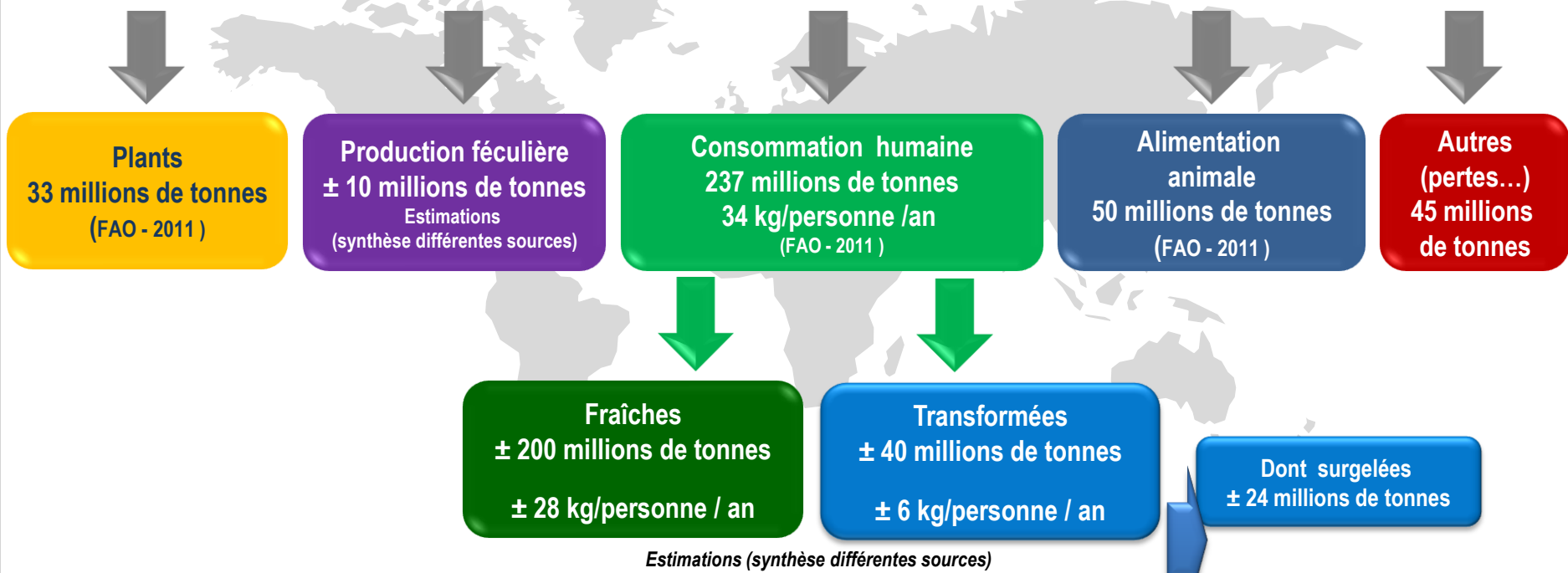


unpt

**union nationale des
producteurs de pommes de terre**

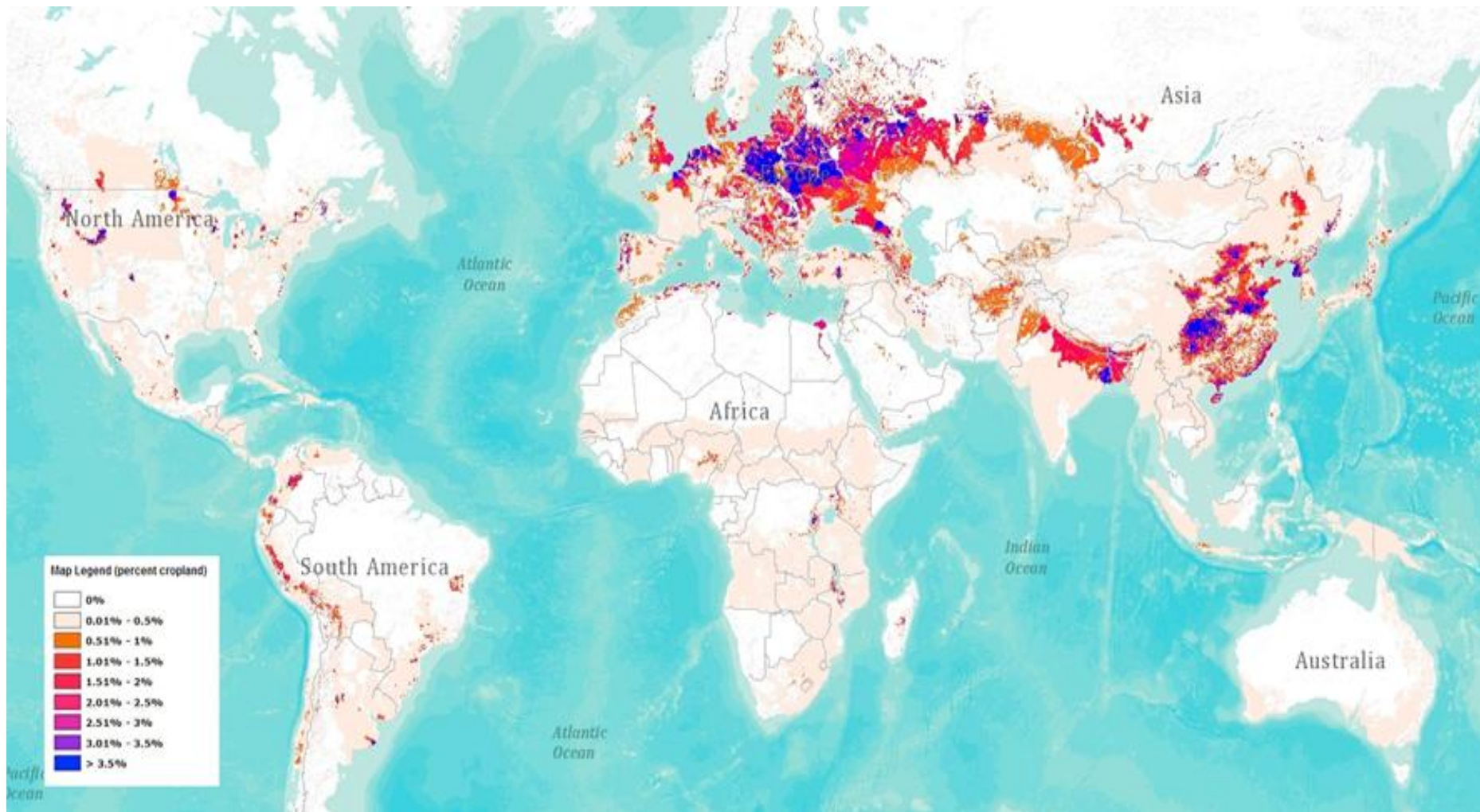
Le marché mondial des pommes de terre (volume en équivalent pommes de terre)

Production mondiale de pommes de terre : 374 millions de tonnes
(FAO - 2011)



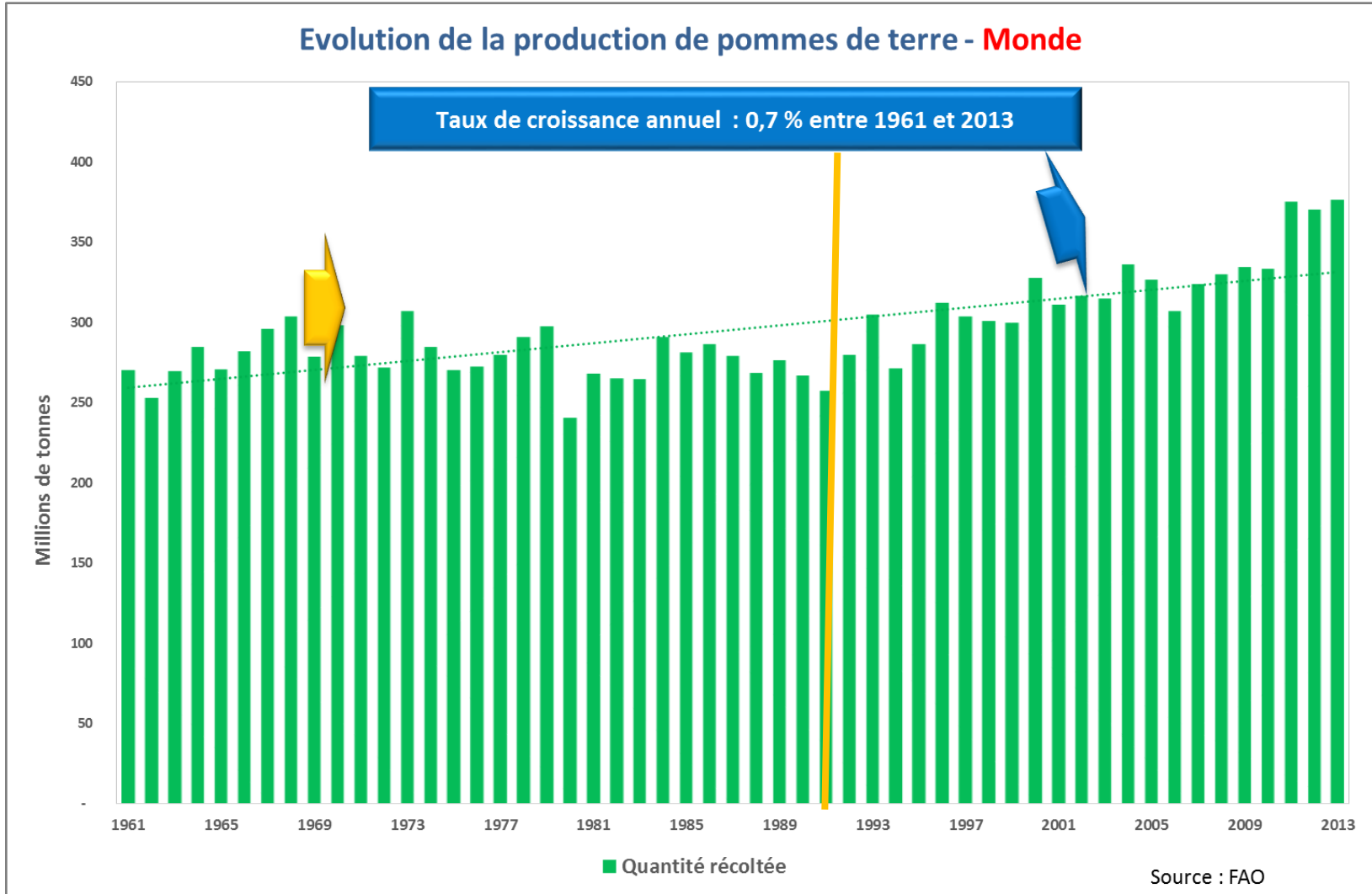
Exportations mondiales (intra UE inclus) pour l'ensemble des marchés
35 millions de tonnes en 2011 (environ 10% de la production)

Répartition de la culture de pommes de terre dans le Monde

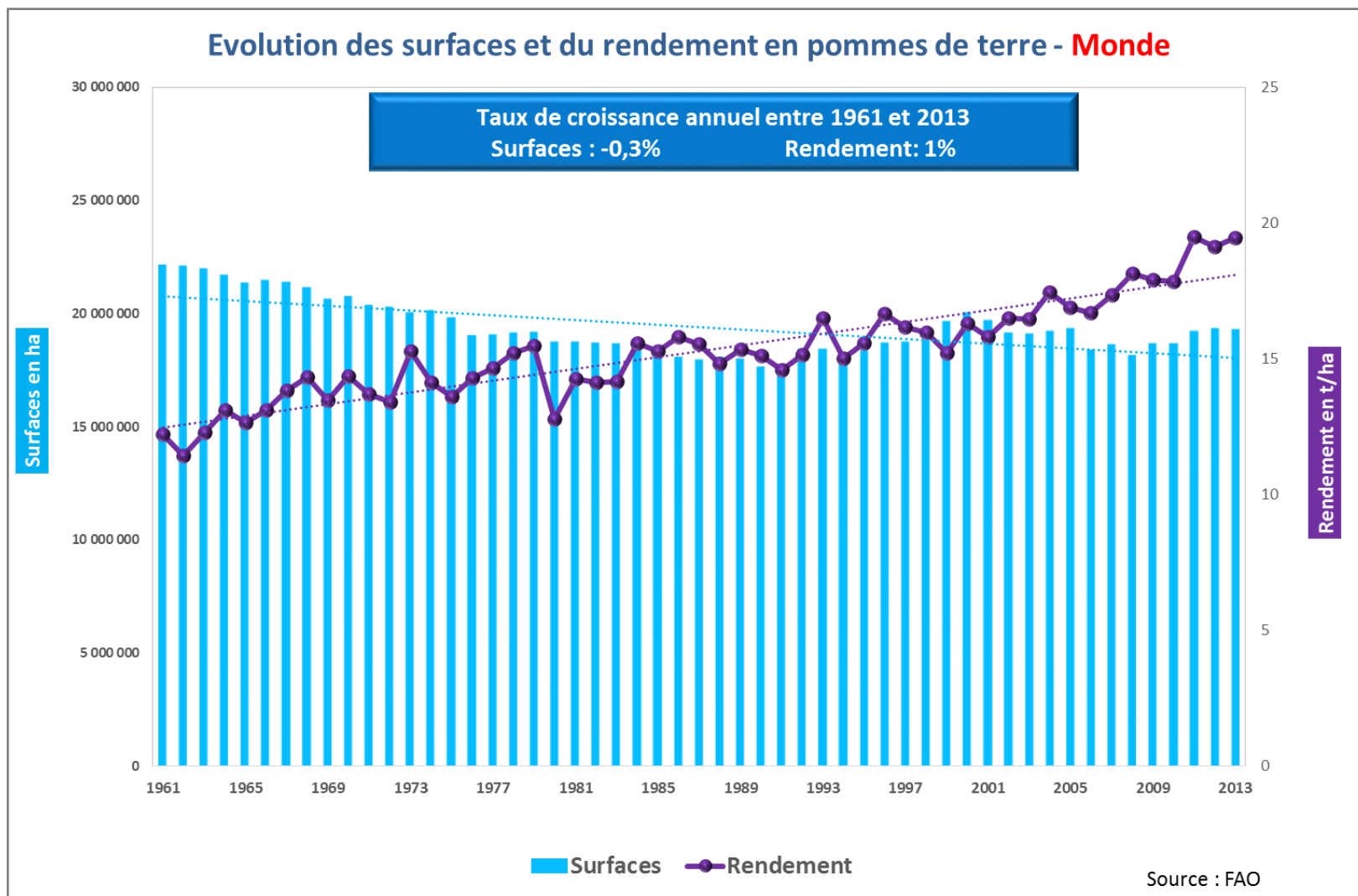


Source : RTBmaps

La production tendanciellement en hausse depuis le début des années 90

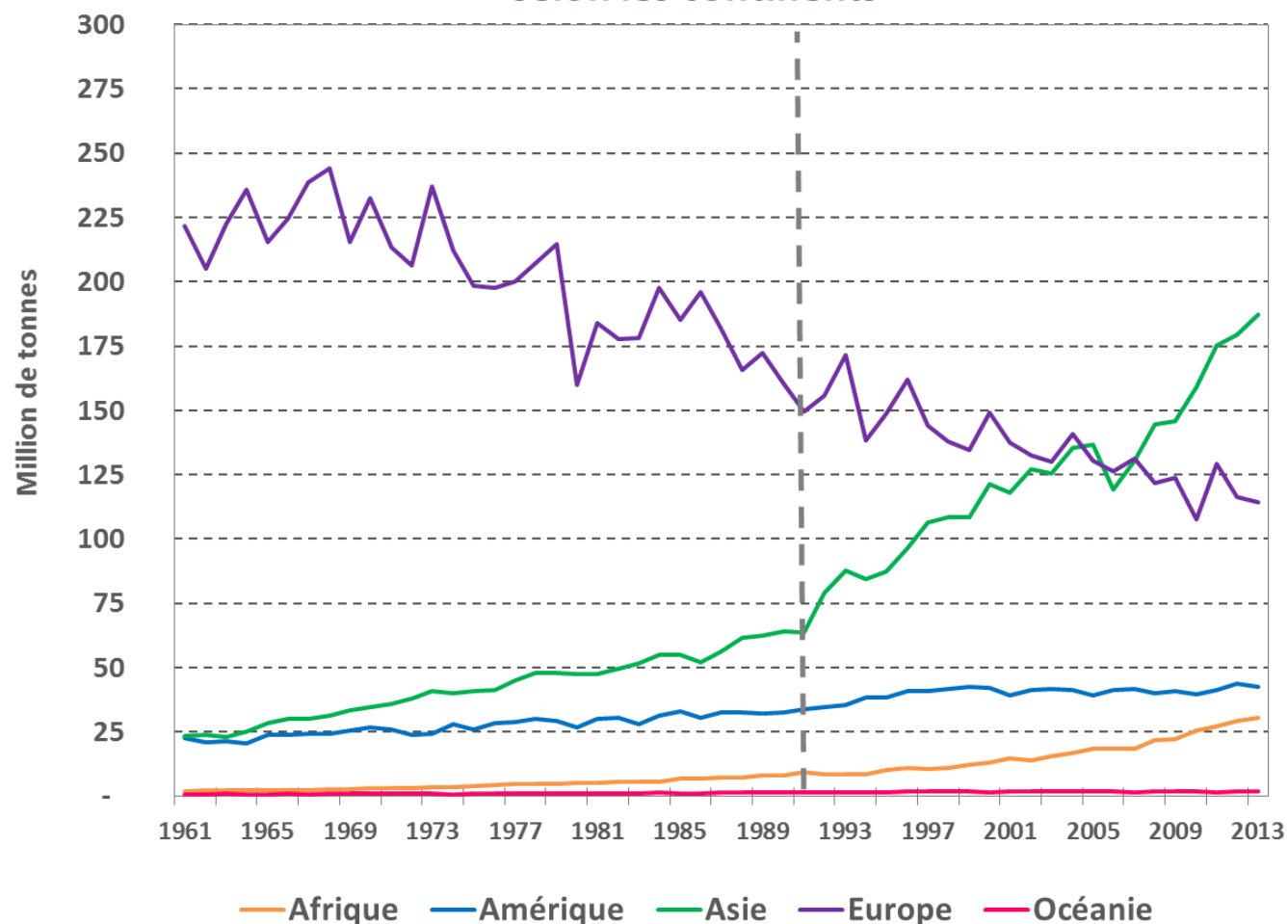


Une hausse de la production qui s'explique par la hausse des rendements



Production mondiale de pommes de terre

Evolution de la **production** de pommes de terre selon les continents



TCAM 1961-2013

Af. **5,3%**
 Am. **1,4%**
 As. **4,2%**
 Eur. **-1,2%**
 Oc. **1,6%**

TCAM 1991-2013

Af. **6,1%**
 Am. **1%**
 As. **4,4%**
 Eur. **-1,4%**
 Oc. **1%**

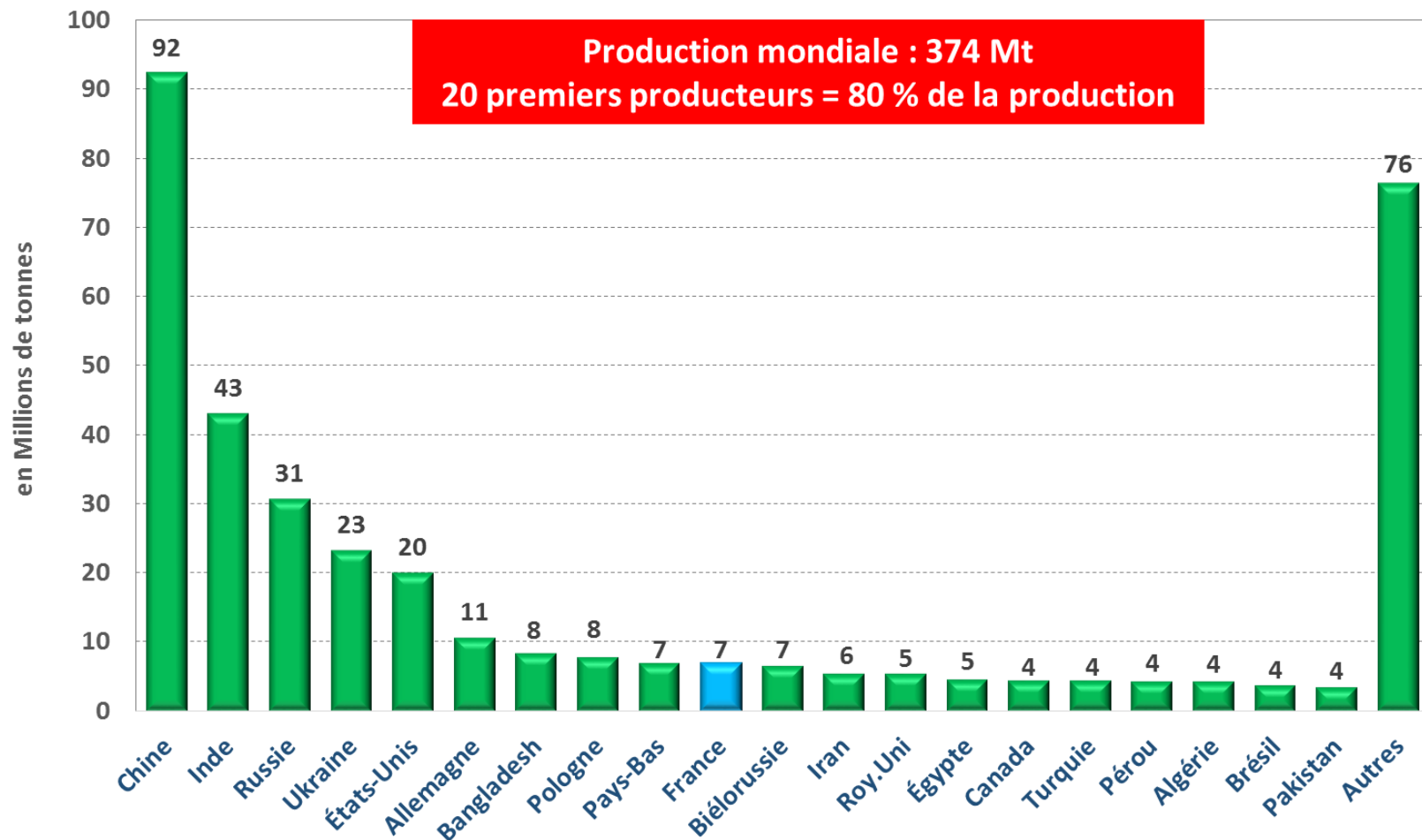
TCAM 2001-2013

Af. **7,1%**
 Am. **0,4%**
 As. **3,9%**
 Eur. **-1,1%**
 Oc. **-0,1%**

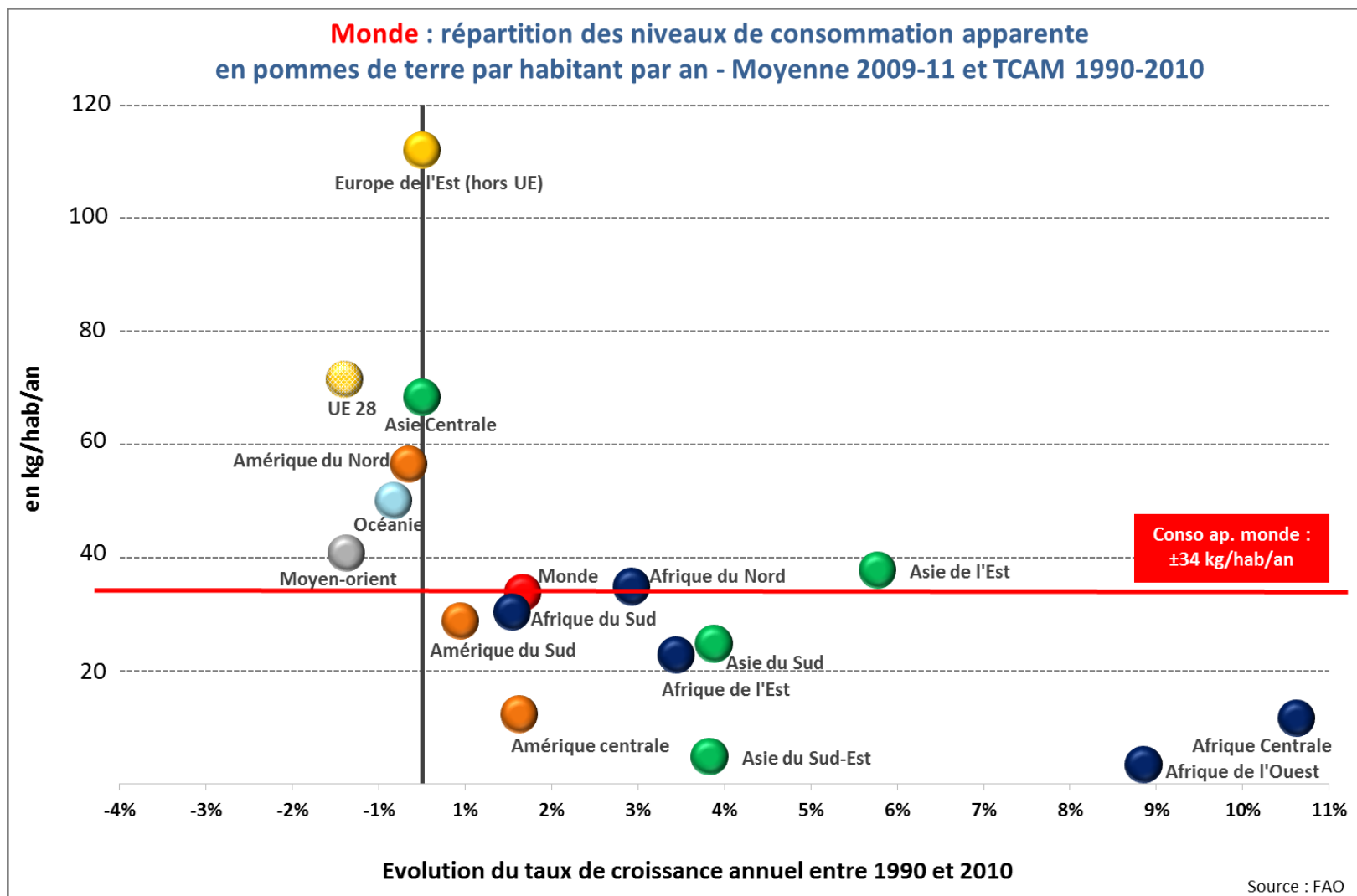
Source : FAO

Production

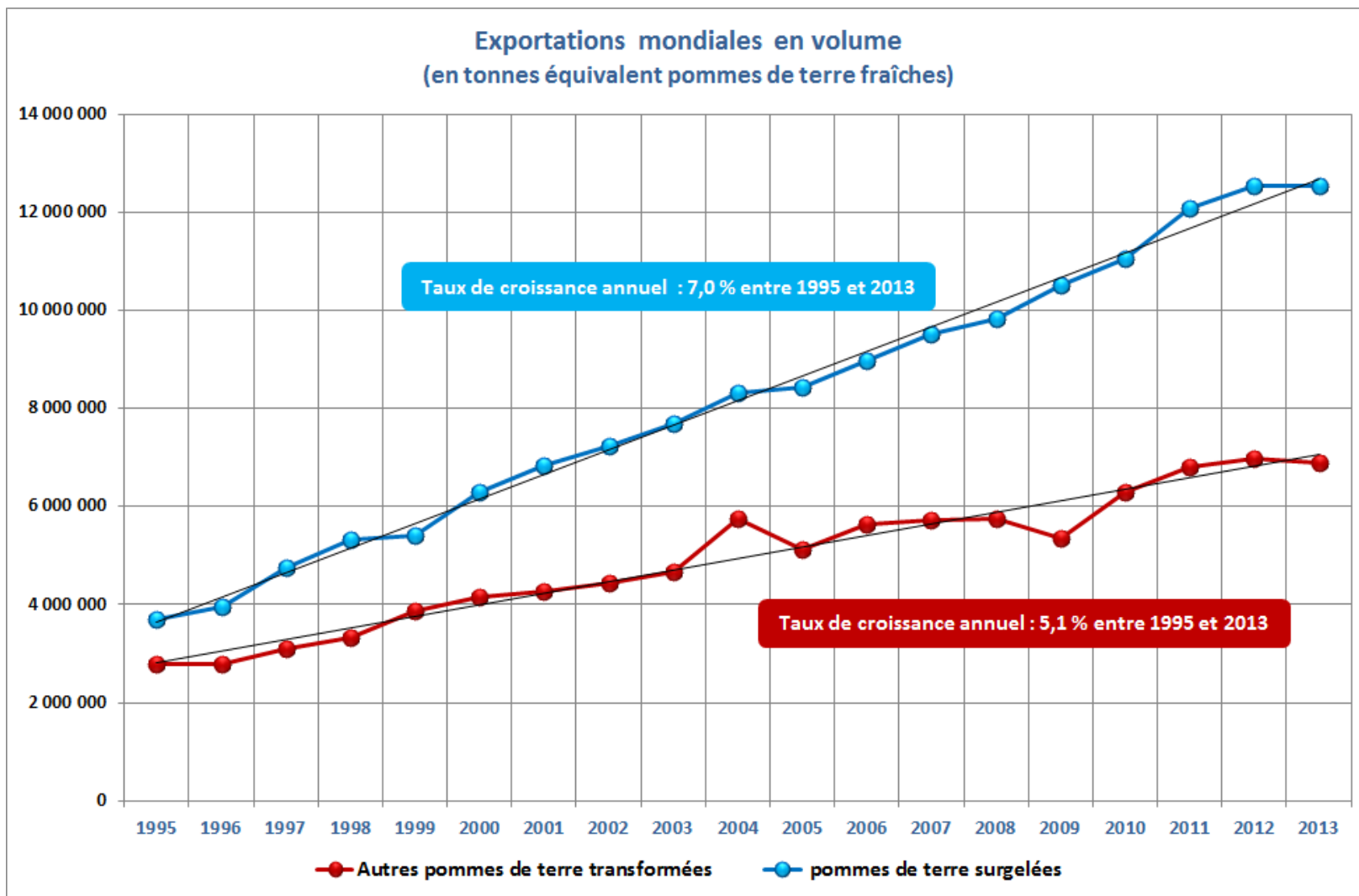
TOP 20 des pays producteurs de pommes de terre - Moyenne 2011-13



Une consommation apparente en pommes de terre très variable selon les zones du globe



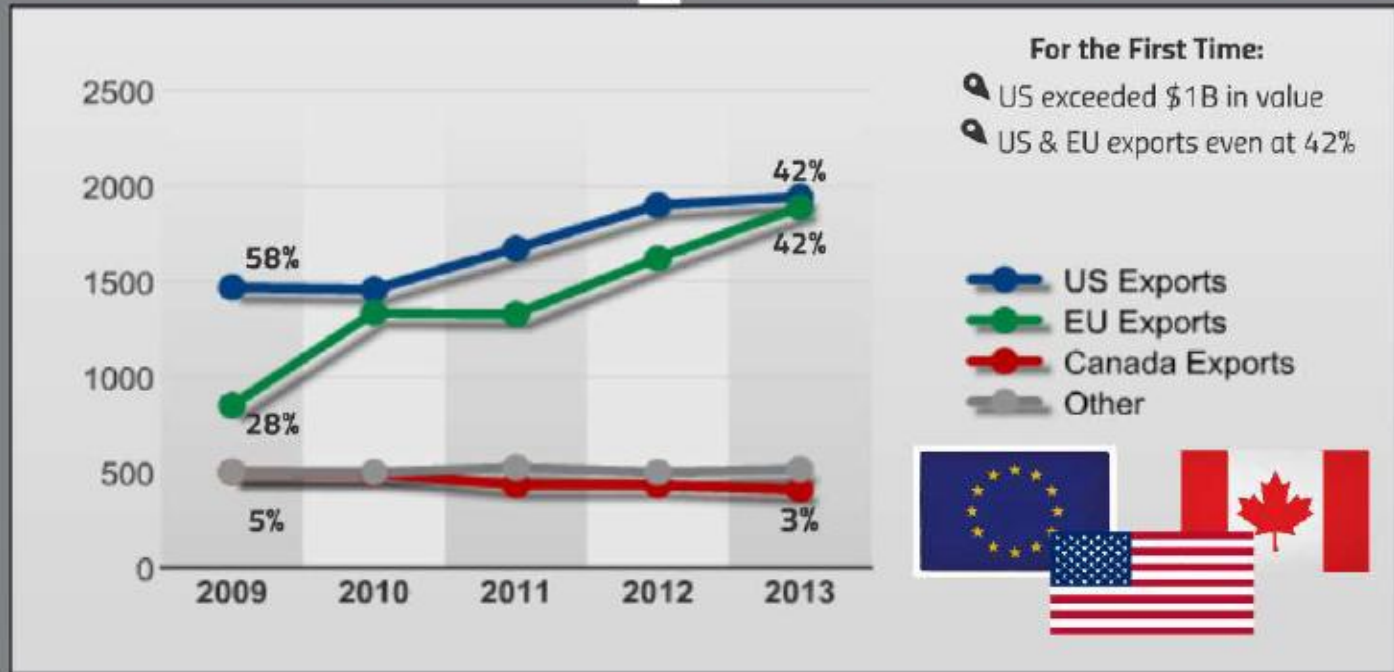
Très forte croissance des produits surgelés



Source : UN Comtrade

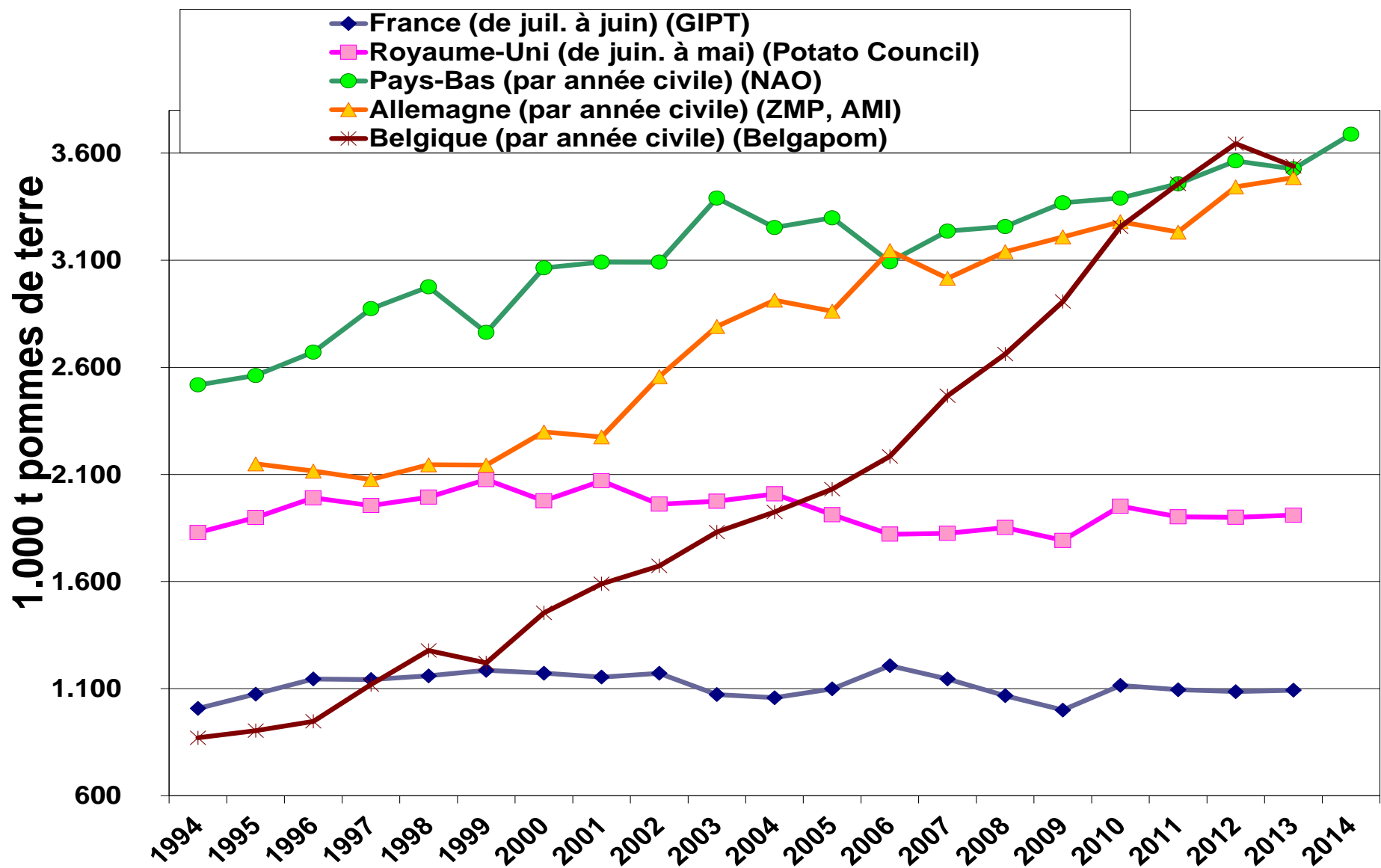
Export de produits finis

Global Export Share

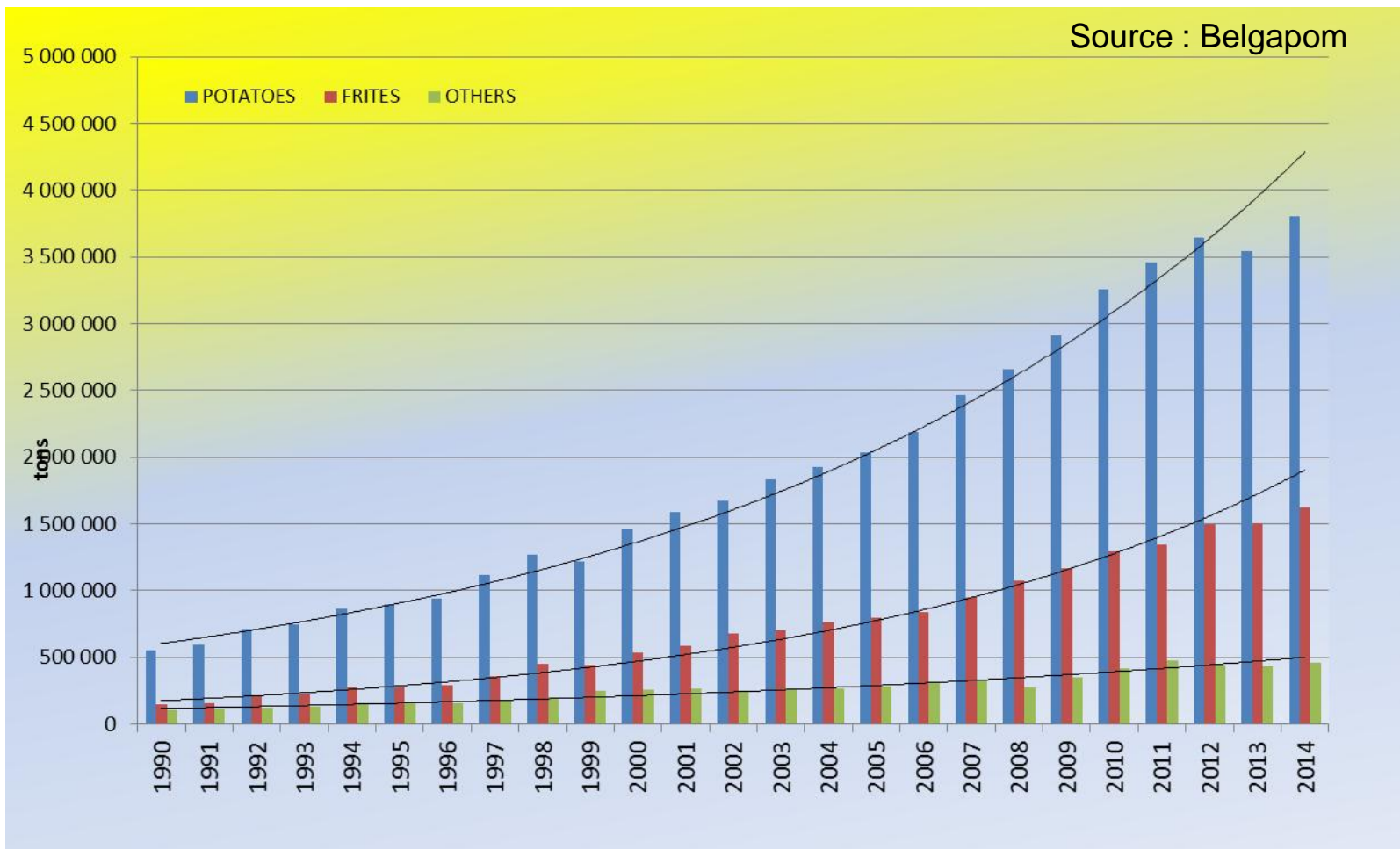


Source: Trade Stats Northwest, June, 2013

Hausse de la demande de l'industrie alimentaire depuis 2007 pour l'UE5

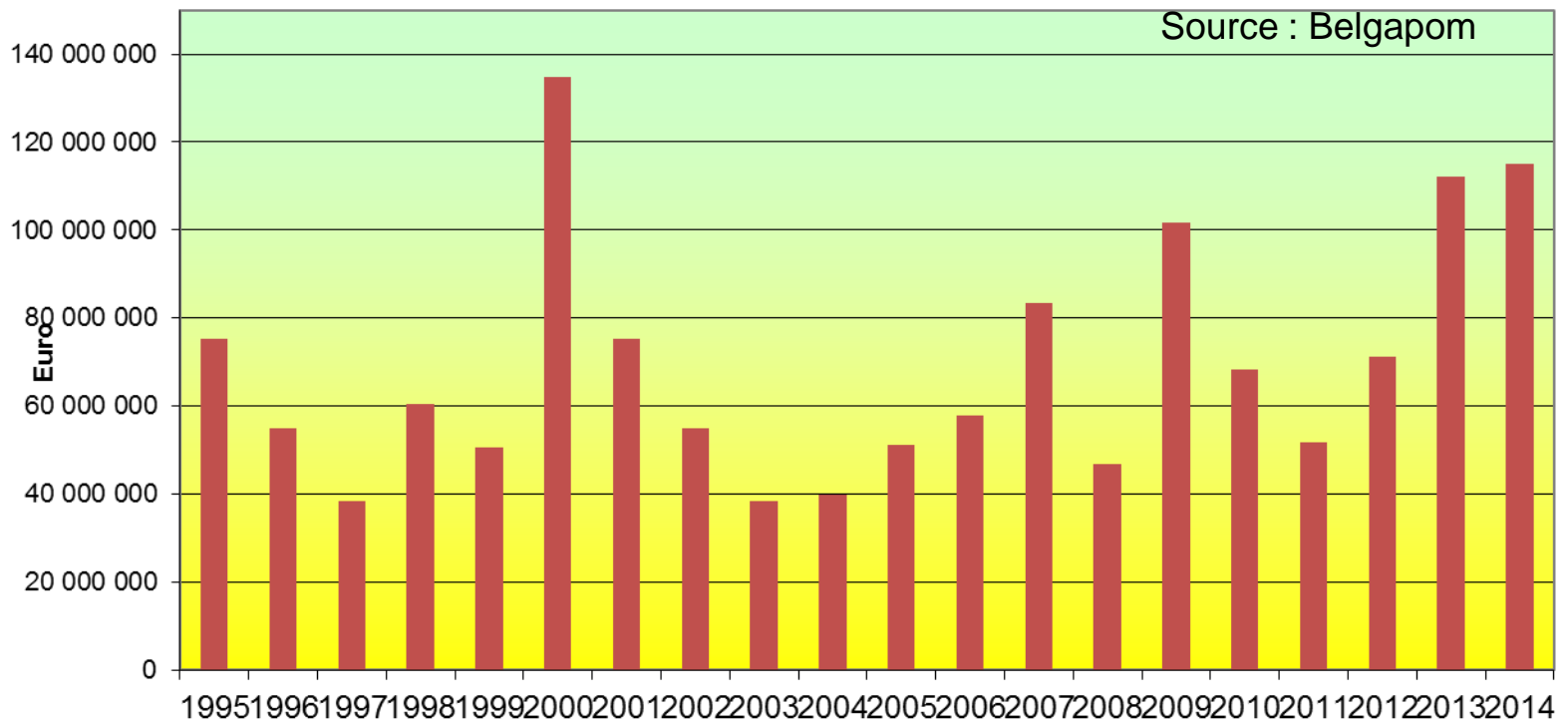


Evaluation et évolution du marché belge de la pomme de terre

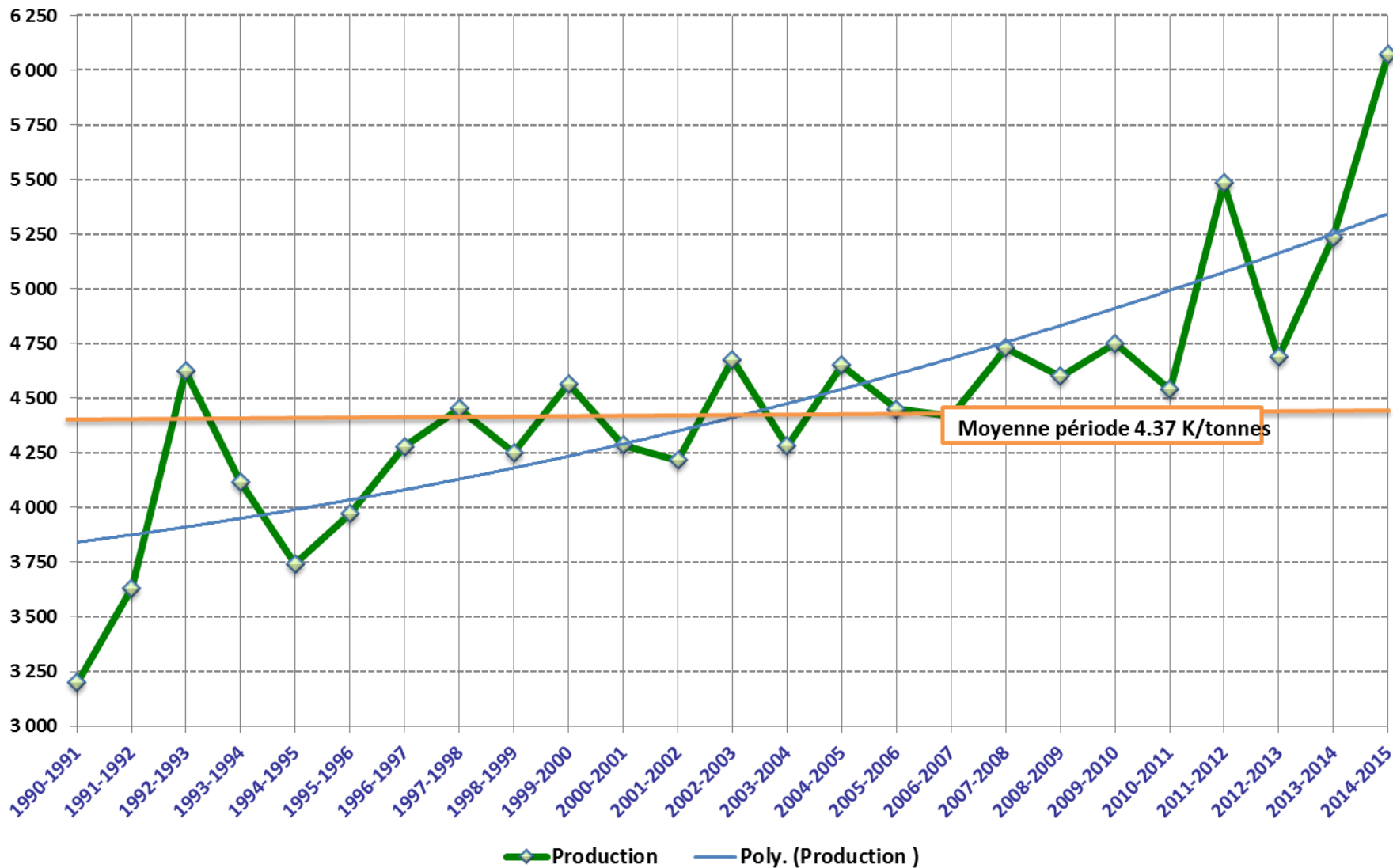


Evaluation et évolution du marché belge de la pomme de terre

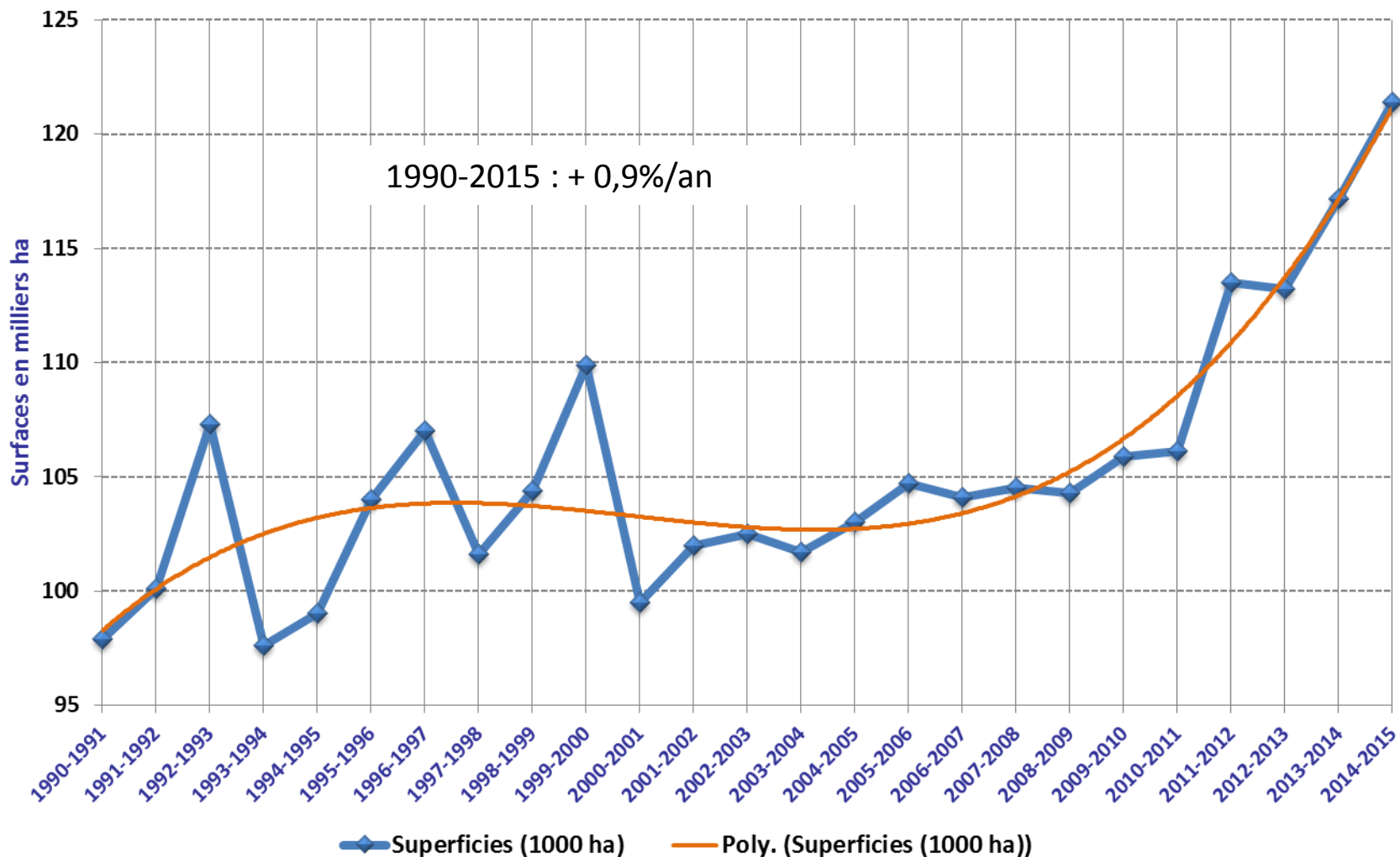
Transformation belge de pdt - investissements 1995 - 2014 (*)



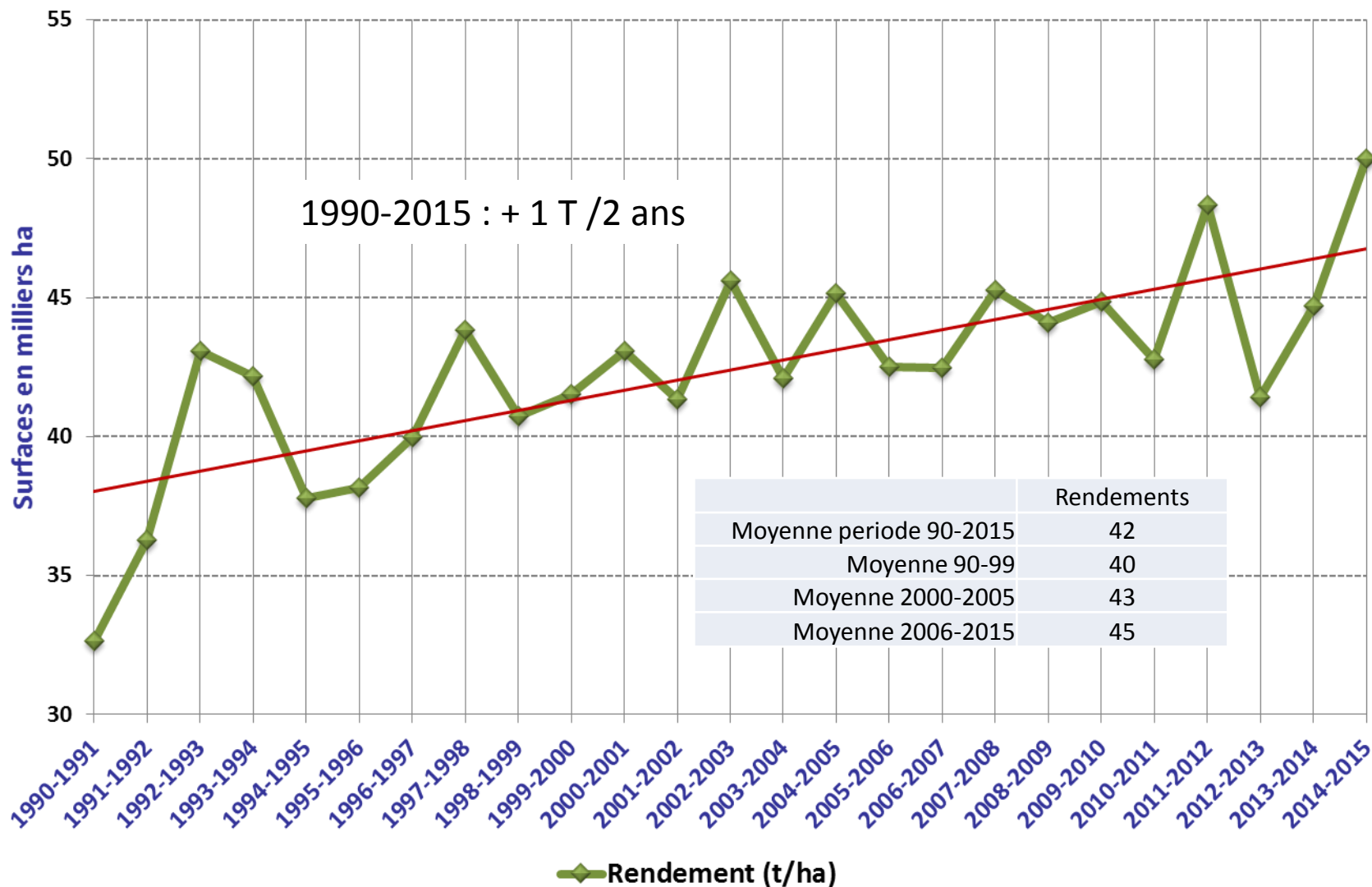
Augmentation tendancielle de la production française de pommes de terre de conservation.



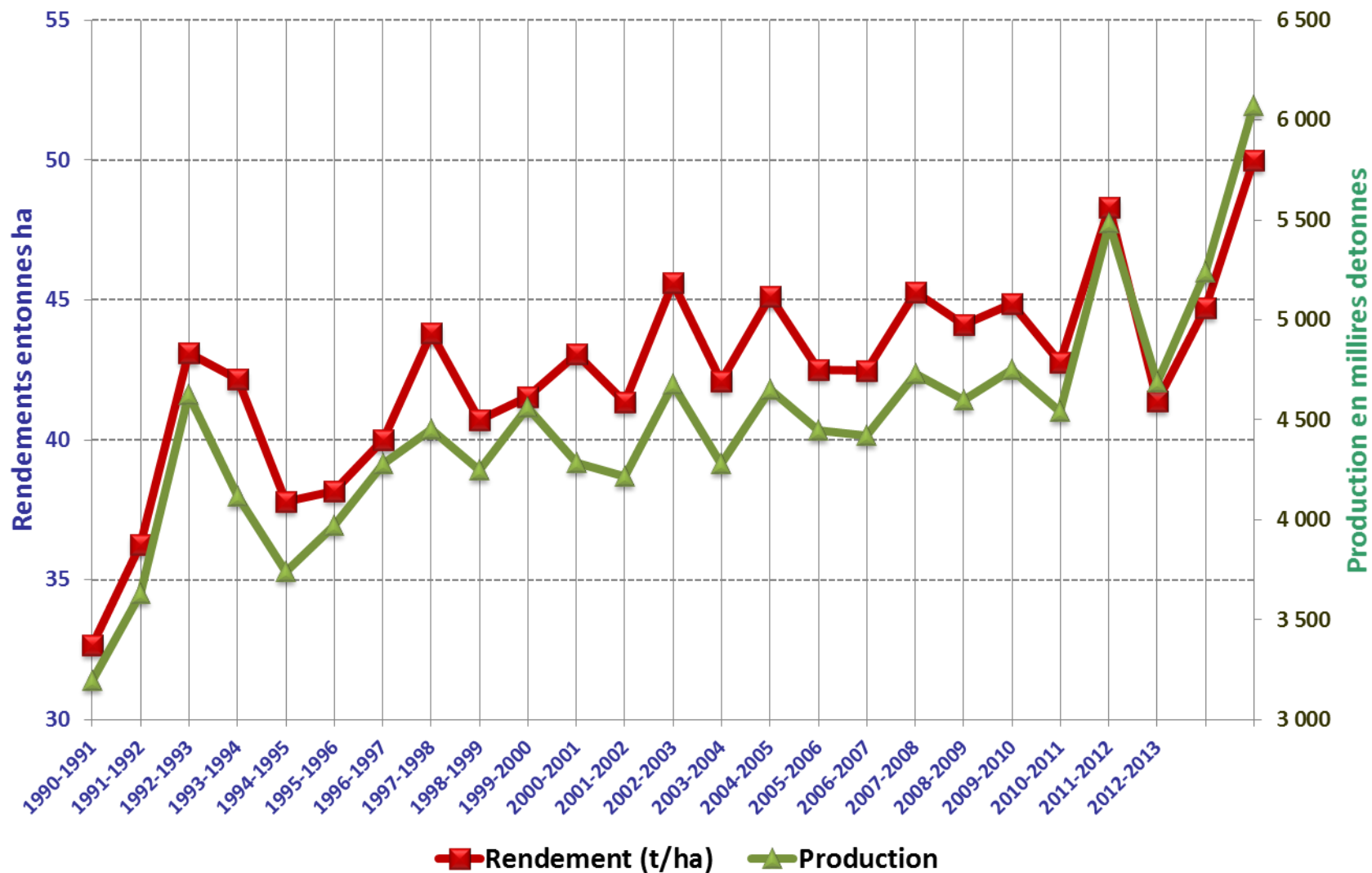
Evolution des surfaces de pommes de terre de conservation.



Evolution des rendements en pomme de terre de conservation.



Evolution de la production et des rendements en pomme de terre de conservation.





BILAN DE CAMPAGNE

Bilan 2014/2015

unpt

**union nationale des
producteurs de pommes de terre**

Pommes de terre de conservation : production française 2014/2015

ANNEE	2014				2013		
REGION	Surfaces (ha)	Rendement (T/ha)	Production (T)	<i>Evolution de la production sur 1 an</i>	Surfaces (ha)	Rendement (T/ha)	Production (T)
NORD PAS DE CALAIS	45 000	55,0	2 475 000	+ 19,2 %	42 800	48,5	2 076 000
PICARDIE	28 950	48,9	1 416 000	+ 11,9 %	28 040	45,1	1 265 000
CHAMPAGNE ARDENNE	10 430	52,3	546 000	+ 11,4 %	10 330	47,4	490 000
CENTRE	11 300	54,8	619 000	+ 23,1 %	10 800	46,6	503 000
HAUTE NORMANDIE	9 250	50,0	463 000	+ 11 %	9 050	46,1	417 000
BRETAGNE	4 500	27,5	124 000	+ 22,8 %	4 500	22,4	101 000
ILE DE FRANCE	3 150	41,6	131 000	+ 3,1 %	3 100	41,1	127 000
RHONE ALPES	1 350	25,7	35 000	+ 2,9 %	1 230	27,8	34 000
ALSACE	1 500	46,5	70 000	+ 16,7 %	1 500	40	60 000
AUTRES REGIONS	5 980	31,9	191 000	+ 17,9 %	5 800	28	162 000
FRANCE	121 410	50,0	6 070 000	+ 16 %	117 150	44,7	5 235 000

Source : panel UNPT/CNIPT - Agreste

PRODUCTION 2014 NEPG



	2013	2014	Evolution sur un an (%)	Moy. 5 ans	2014 vs moy. 5 ans (%)
Pays NEPG					
	Production (x 1 000t)				
Total	24 206	28 612	18,2%	24 495	16,8%
Belgique	3 650	4 577	25,4%	3 541	29,3%
Allemagne	6 796	8 856	30,3%	7 336	20,7%
France	5 235	6 071	16,0%	4 969	22,2%
Pays-Bas	3 542	3 964	11,9%	3 596	10,2%
Grande Bretagne*	4 982	5 145	3,3%	5 054	1,8%
	Surfaces (Ha)				
Total	531 860	549 033	3,2%	530.048	3,6%
Belgique	76 210	81 434	6,9%	72 709	12,0%
Allemagne	161 800	167 100	3,3%	165 273	1,1%
France	117 150	121 410	3,6%	111 827	8,6%
Pays-Bas	70 700	74 089	4,8%	70 520	5,1%
Grande Bretagne*	106 000	105 000	(0,9%)	109 720	(4,3%)
	Rdt (t/ha)				
Total	45,5	52,1	14,5%	46,2	12,8%
Belgique	47,9	56,2	17,3%	48,6	15,6%
Allemagne	42,0	53,0	26,2%	44,4	19,4%
France	44,7	50,0	11,9%	44,4	12,6%
Pays-Bas	50,1	53,5	6,8%	51,0	5,0%
Grande Bretagne*	47,0	49,0	4,3%	46,0	6,6%

* données provisoires fin Nov '14

EXPORT : Pommes de terre de conservation (vol.) :

	2011/2012	Total 2012/2013	Total 2013/2014	Total 2014/2015
Espagne	532 800	443 536	475 954	465 583
Italie	339 100	265 606	390 391	354 021
Belgique	254 900	271 955	254 615	284 033
Portugal	169 000	147 814	151 553	105 879
Allemagne	90 500	91 348	94 487	77 095
Royaume-Uni	79 100	291 491	66 800	59 052
Pays-Bas	84 300	57 808	49 018	54 617
Grèce	28 800	36 831	25 368	46 660
Pays de l'Est *	106 400	51 630	182 771	155 204
Autres	30 300	42 073	68 105	86 439
Total campagne	1 715 200	1 700 091	1 759 062	1 688 584

* Bulgarie, Hongrie, Lituanie, Pologne, République tchèque, Roumanie, Russie, Slovaquie, Slovénie, Serbie, Croatie

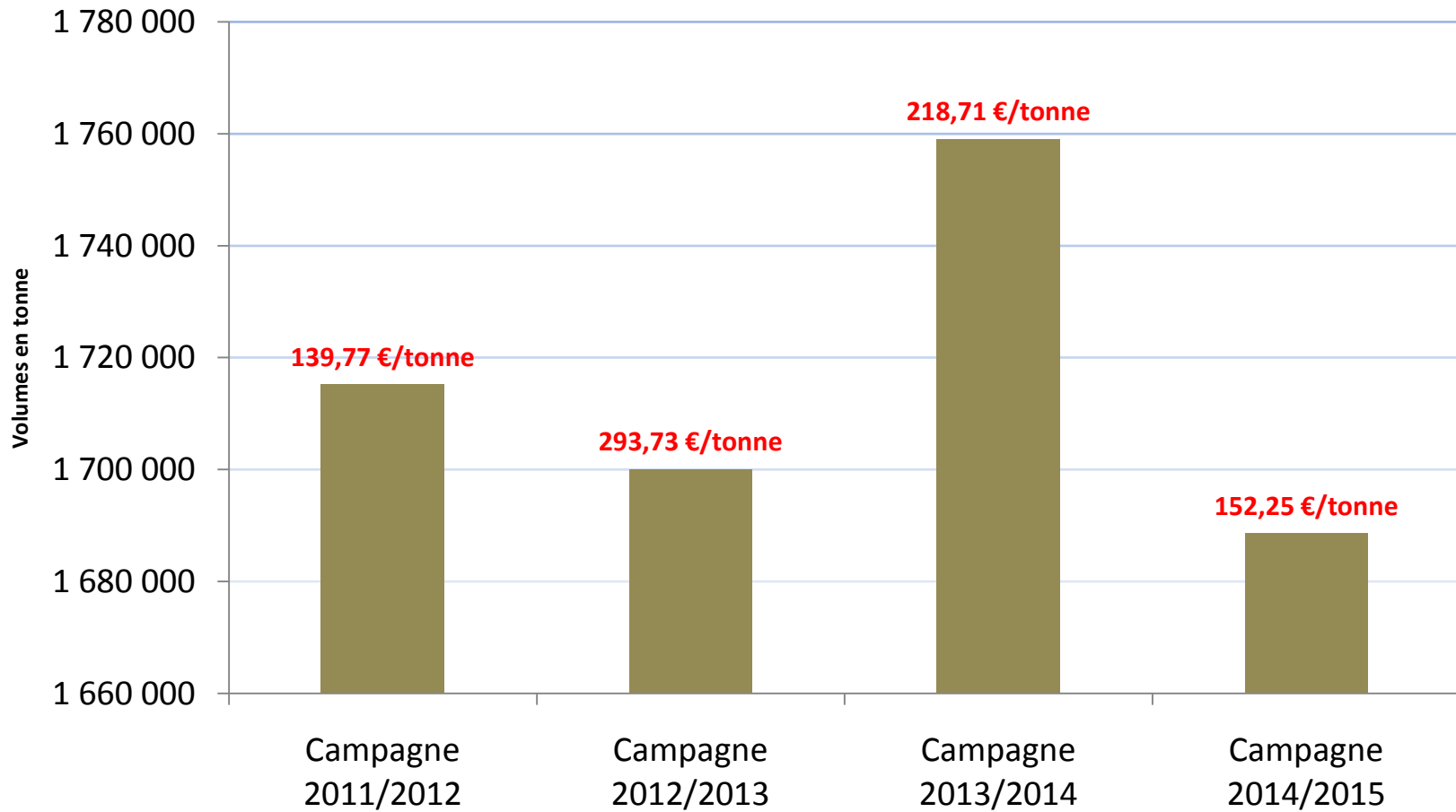
Source : CNIPT – Douanes françaises (01 août 2014 – 31 juillet 2015)

EXPORT : Pommes de terre de conservation (valeur) :

Pays	2011/2012	2012/2013	Total 2013/2014	Total 2014/2015	Evolution annuelle 2014/2015
Italie	52 100	77 063	89 825	51 220	-43%
Belgique	33 800	55 020	49 325	44 723	-9%
Espagne	51 300	131 088	95 867	58 631	-39%
Allemagne	29 100	46 889	35 269	23 202	-34%
Royaume-Uni	15 800	96 922	15 419	12 275	-20%
Pays-Bas	11 100	11 312	10 250	6 884	-33%
Portugal	13 200	29 616	22 003	12 834	-42%
Grèce	3 900	11 675	6 245	5 606	-10%
Pays de l'Est	17 700	18 931	35 624	19 580	-45%
Pays tiers	11 700	20 826	24 884	22 049	-11%
Total	239 700	499 342	384 711	257 004	-33%

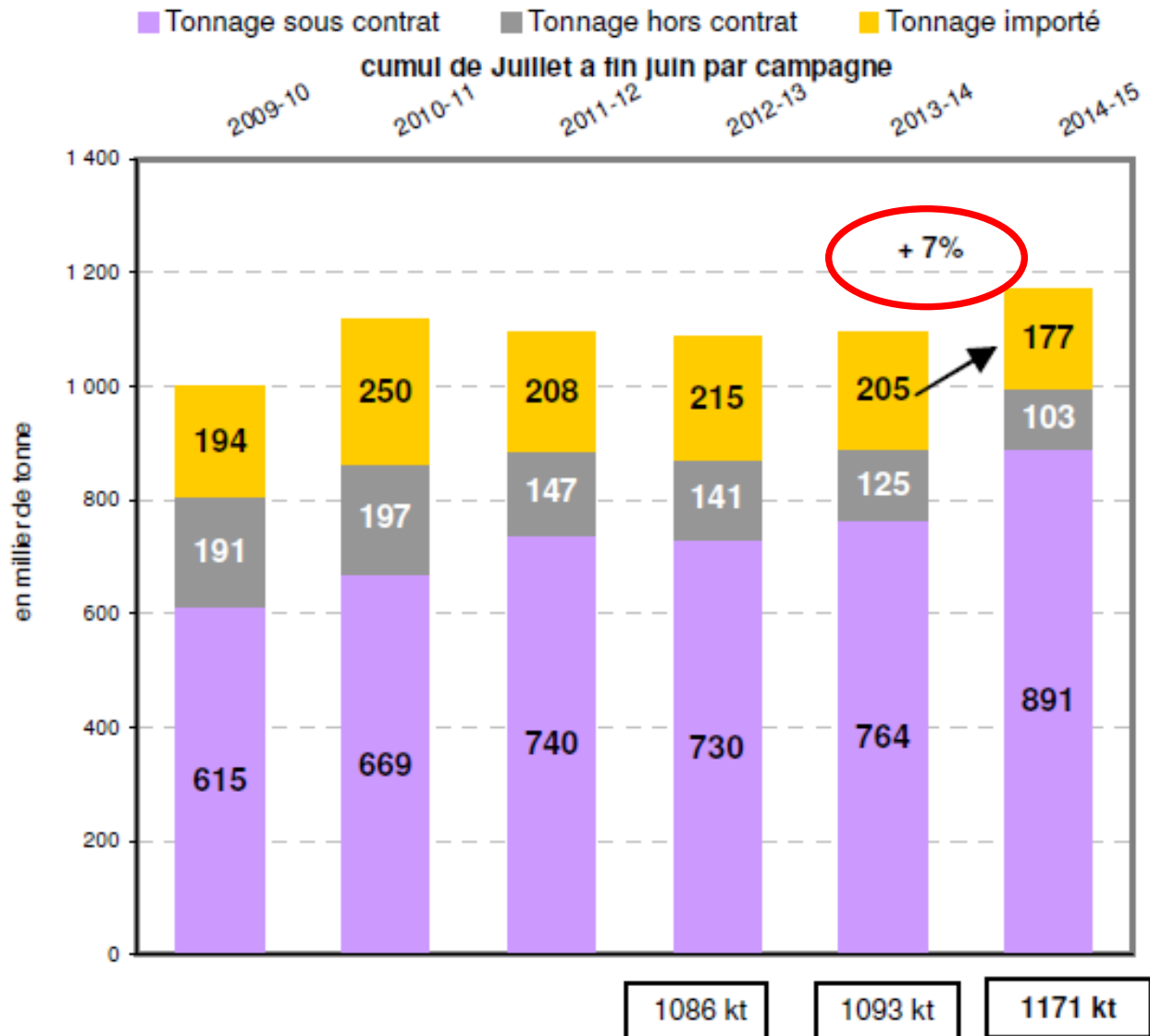
Source : CNIPT – Douanes françaises (01 août 2014 – 31 juillet 2015)

Bilan des exportations 2014/2015

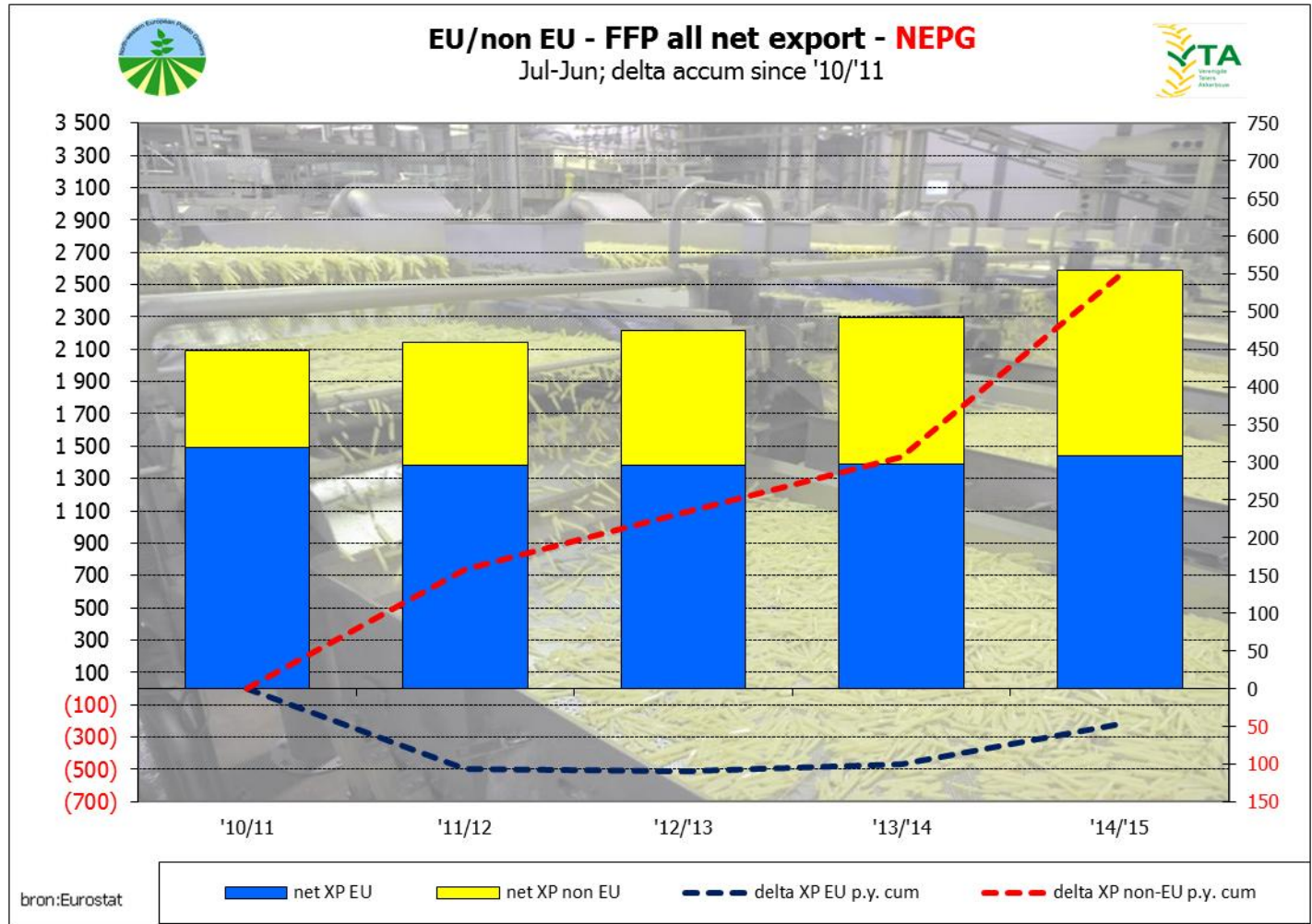


CAMPAGNE 2014-15 : industrie

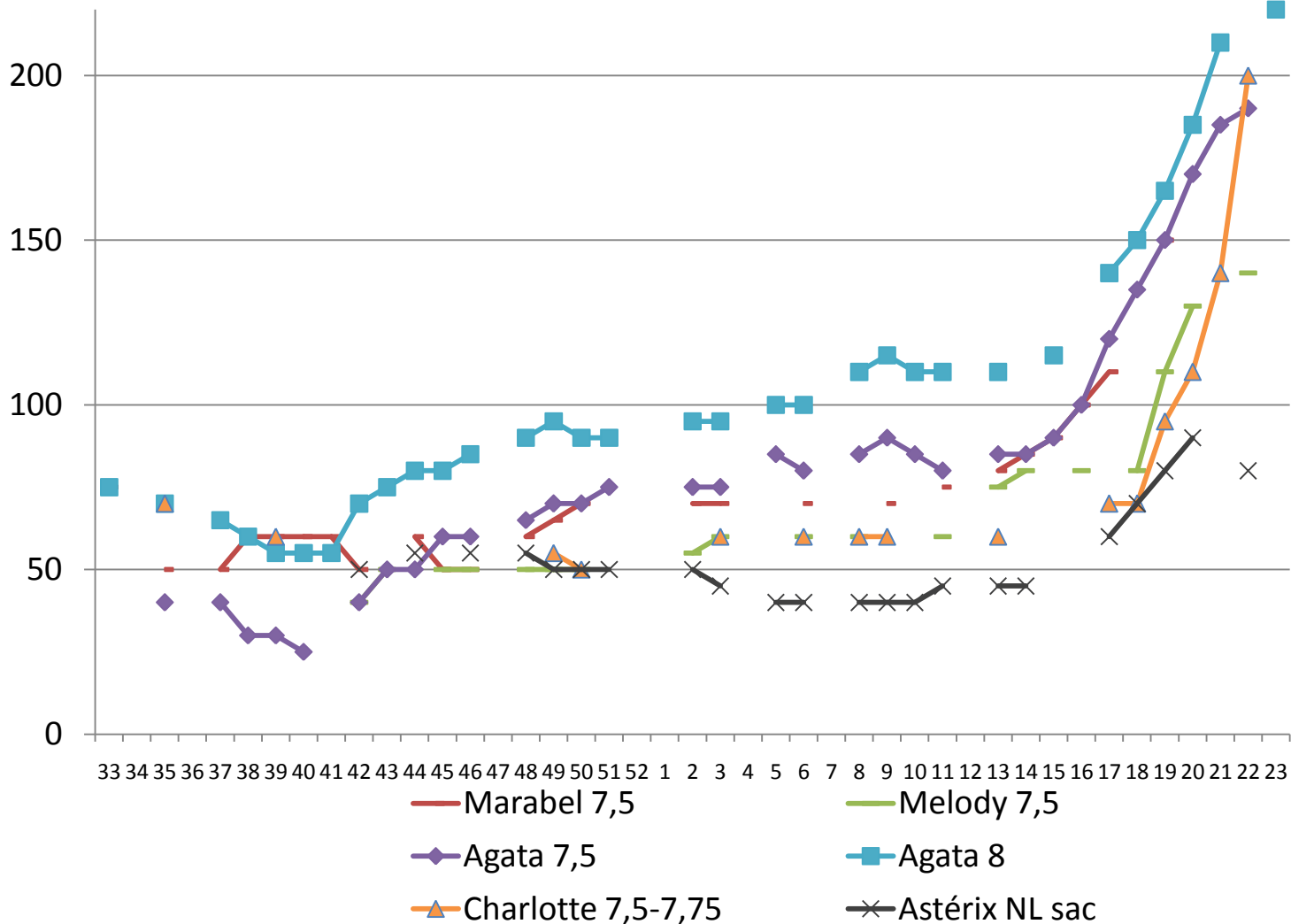
Approvisionnement des usines (Source : GIPT)



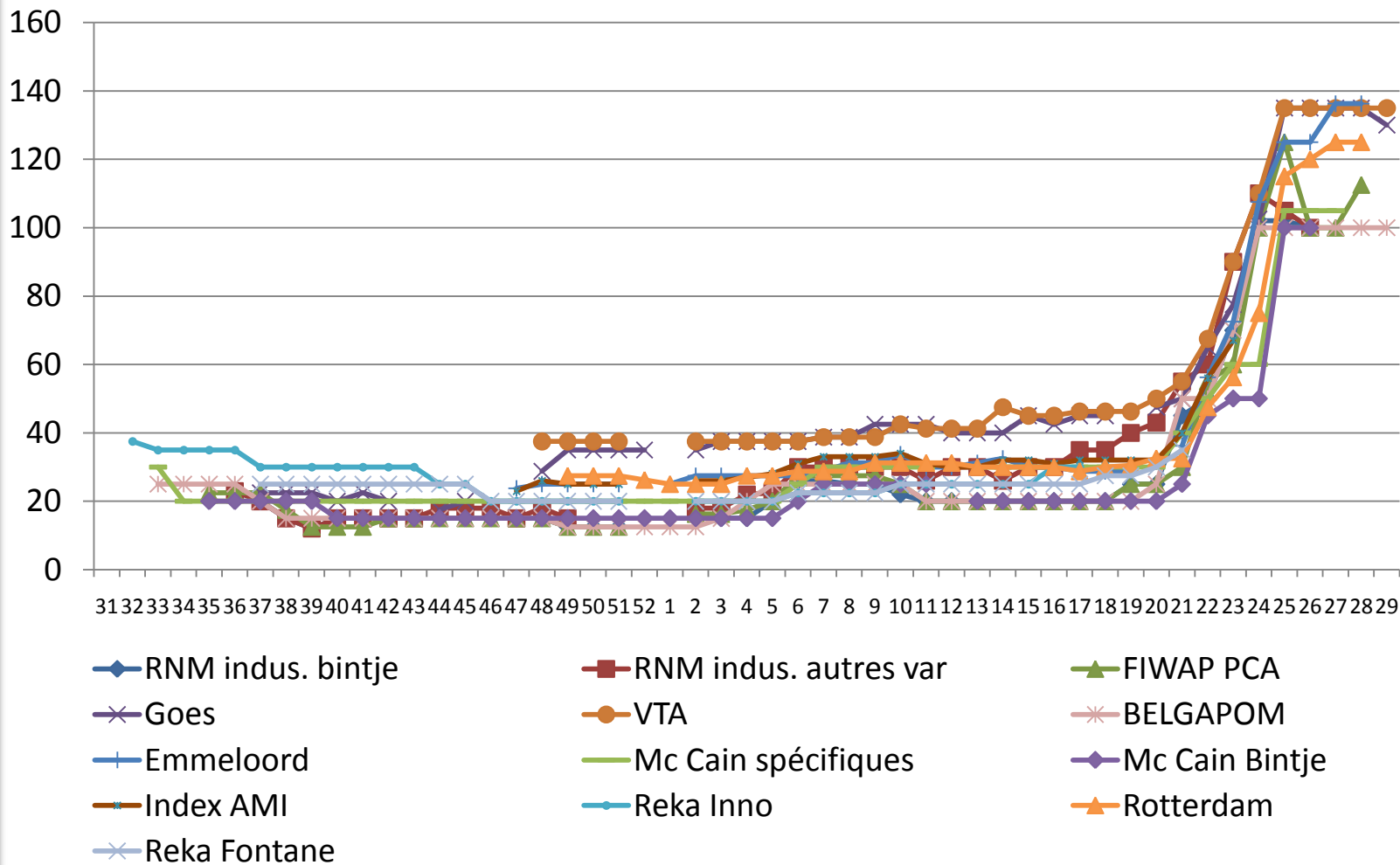
CAMPAGNE 2014-15 : export de produits finis



Campagne 2014/2015 : transactions frais



Campagne 2014/2015 : cotations industrie





POINT SUR LA CAMPAGNE



Situation pour 2015/2016



unpt

**union nationale des
producteurs de pommes de terre**

Pommes de terre de conservation : surfaces 2015/2016 (en ha)

Régions	2014	2015	Evolution sur 1 an
NORD - PAS DE CALAIS	45 000	44 000	-2.2%
PICARDIE	28 950	28 250	-2.4%
CENTRE	11 300	10 850	-4.0%
CHAMPAGNE - ARDENNE	10 430	10 020	-3.9%
HAUTE NORMANDIE	9 250	8 920	-3.5%
BRETAGNE	4 500	4 500	+0%
ILE DE FRANCE	3 150	3 150	+0%
ALSACE	1 500	1 550	+3.3%
RHONE ALPES	1 350	1 150	-14.8%
AUTRES REGIONS	5 980	6 500	+8,7%
TOTAL	121 410	118 890	- 2 %

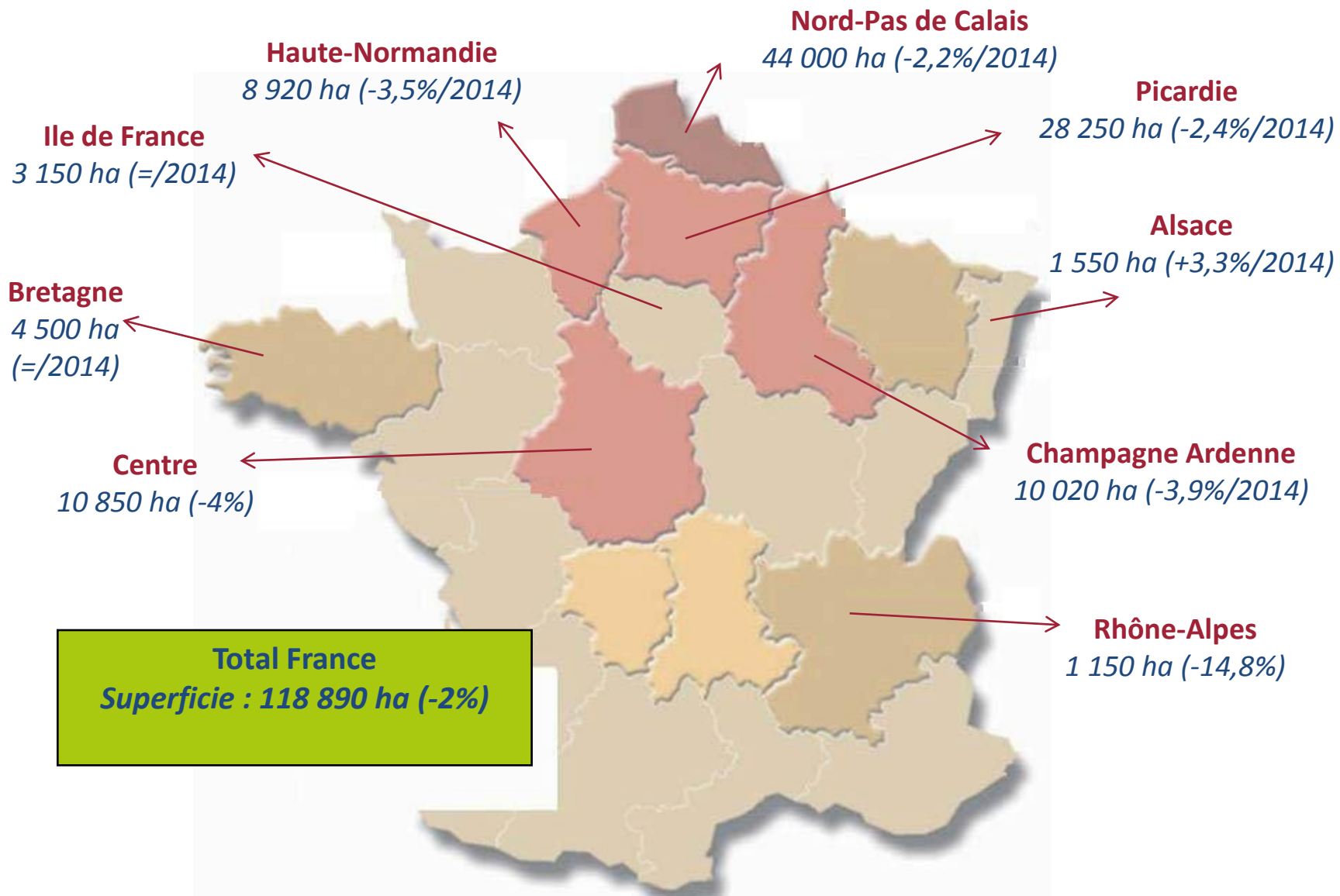
Source : panel UNPT/CNIPT - Agreste

Emblavements 2015

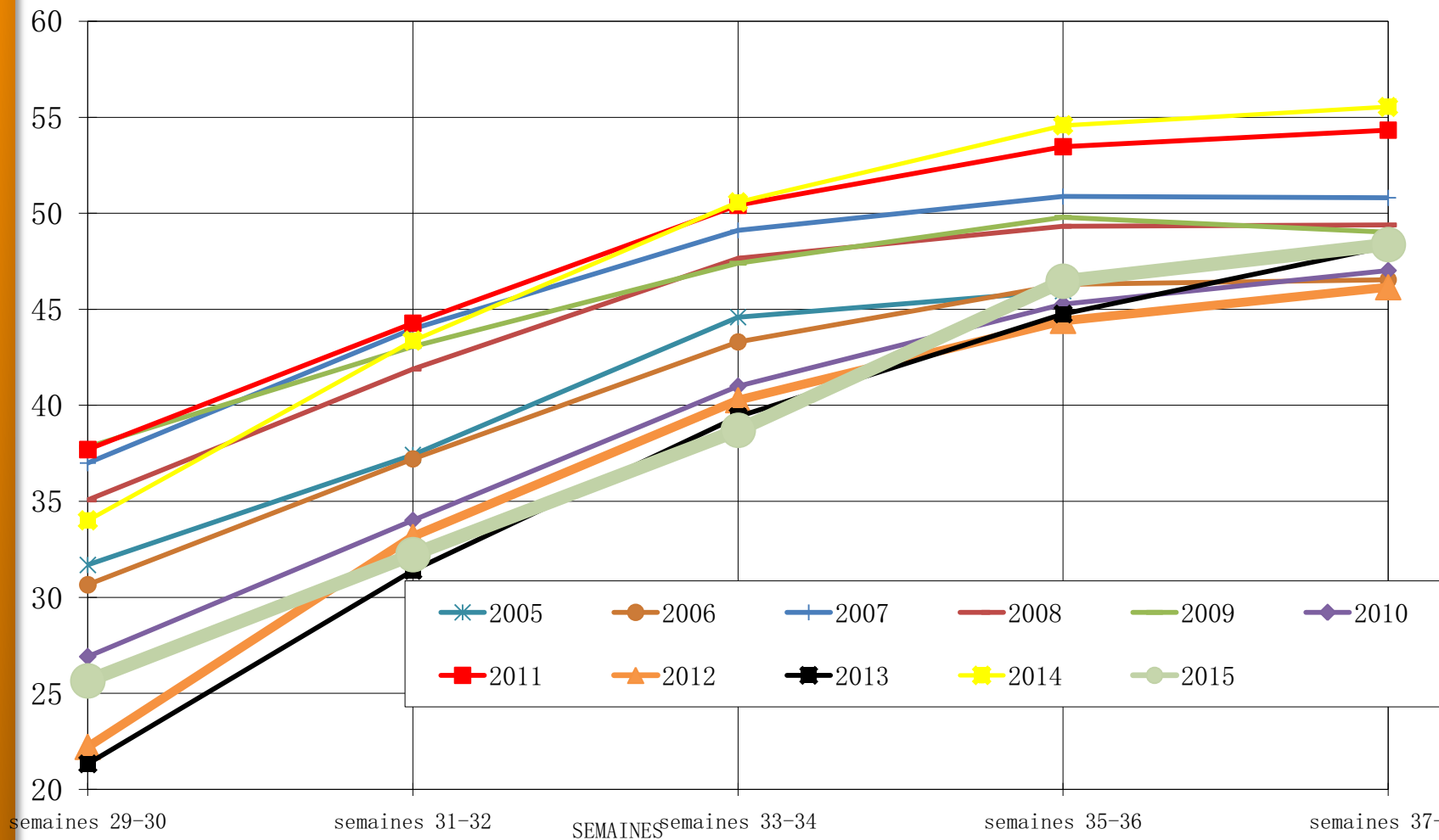
Pommes de terre conservation (sauf féculé et plants)

union nationale des
producteurs de pommes de terre

unpt



Pommes de terre de conservation : rendements 2015/2016 (prélèvements en parcelle)



Source : prélèvements UNPT/CNIPT (240 parcelles)

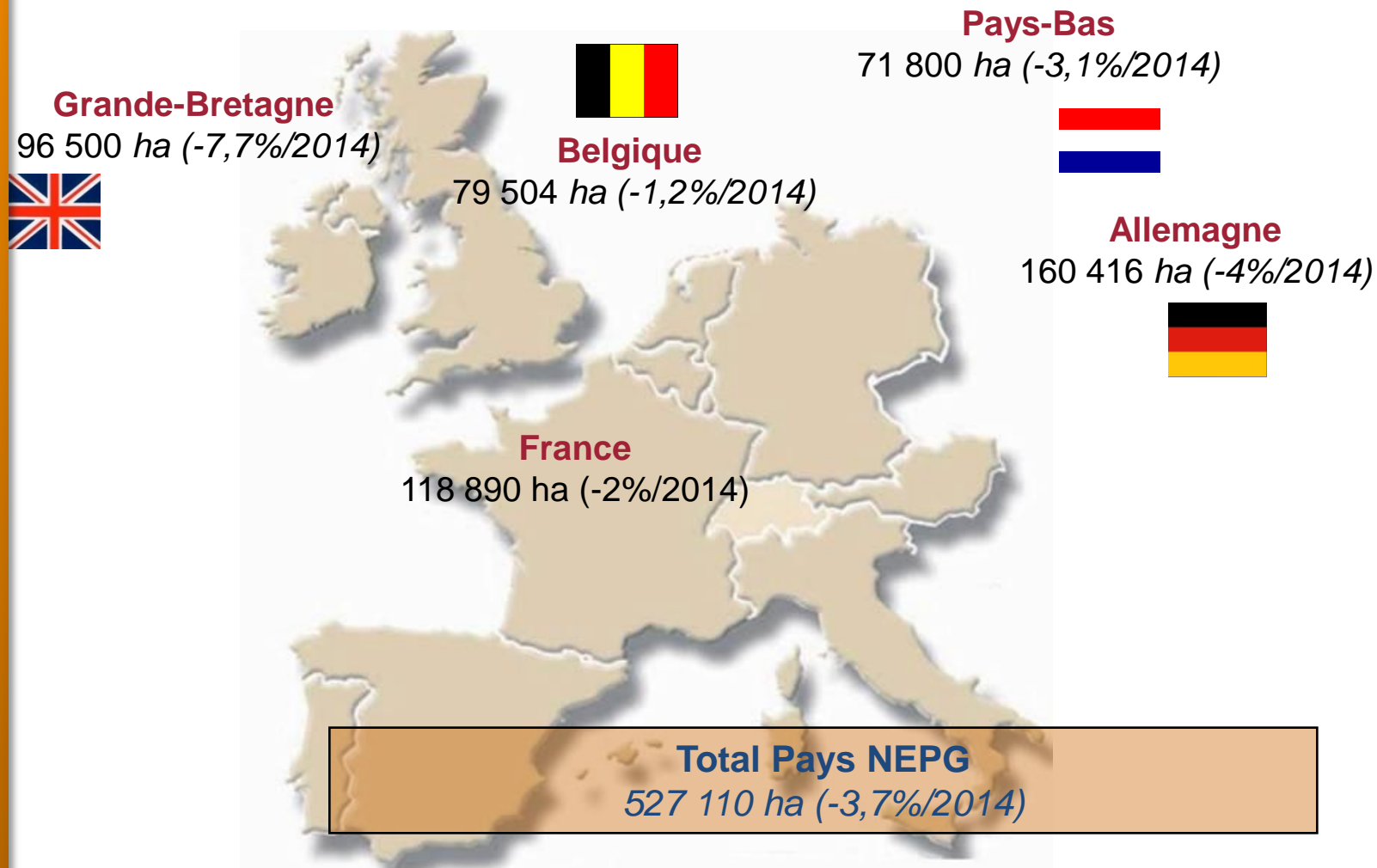
Pommes de terre de conservation : production française 2014/2015

ANNEE	Rappel 2014			2015			
REGION	Surfaces (ha)	Rendement (T/ha)	Production (T)	Surfaces (ha)	Rendement (T/ha)	Production (T)	<i>Evolution de la production sur 1 an</i>
NORD PAS DE CALAIS	45 000	55,0	2 475 000	44 000	47,7	2 099 000	-15,2 %
PICARDIE	28 950	48,9	1 416 000	28 250	44,4	1 254 000	-11,4 %
CHAMPAGNE ARDENNE	10 430	52,3	546 000	10 020	45,8	459 000	-15,9 %
CENTRE	11 300	54,8	619 000	10 850	45,7	496 000	-19,9 %
HAUTE NORMANDIE	9 250	50,0	463 000	8 920	47,5	424 000	-8,4%
BRETAGNE	4 500	27,5	124 000	4 500	22,4	101 000	-18,5%
ILE DE FRANCE	3 150	41,6	131 000	3 150	41,0	129 000	-1,5 %
RHONE ALPES	1 350	25,7	35 000	1 150	21,6	25 000	-28,6%
ALSACE	1 500	46,5	70 000	1 550	35,0	54 000	-22,9%
AUTRES REGIONS	5 980	31,9	191 000	6 500	28,5	185 000	-3,1%
FRANCE	121 410	50,0	6 070 000	118 890	44,0	5 226 000	-13,9 %

Source : panel UNPT/CNIPT - Agreste

Surfaces 2015 des 5 pays (UE-5) NEPG

Pommes de terre conservation (sauf fécule et plants)

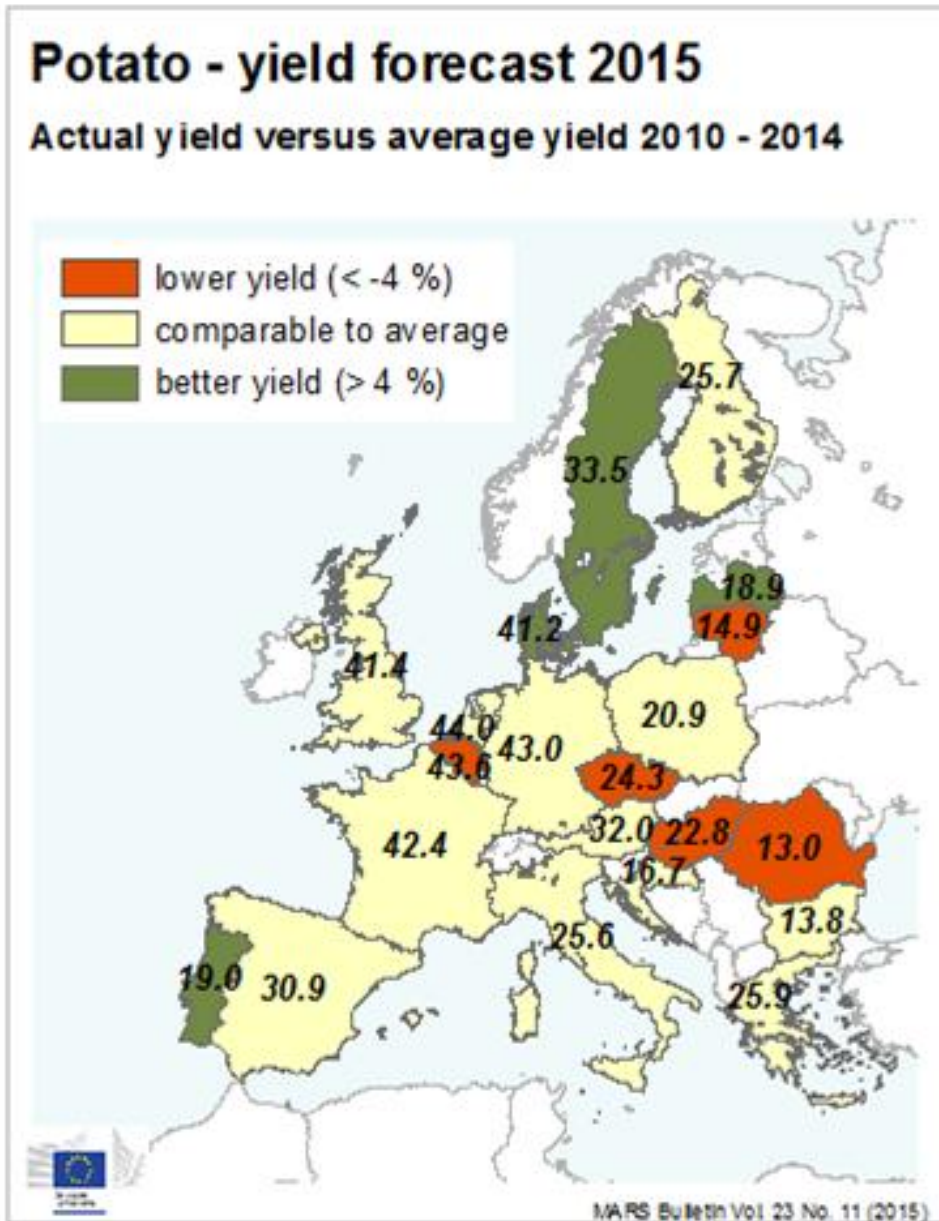


PRODUCTION 2015 NEPG



11 Décembre 2015					
Années	<u>2014</u>	<u>2015</u>		<u>Moy. 5</u>	2015 vs moy. 5
			actuel vs 2014	<u>ans</u>	ans %
Pays NEPG					
Production (x 000t)					
Variation annuelle	17,8%	(11,1%)			
Total	28.515	25.278	(11,1%)	25.225	0,2%
Belgique	4.520	4.071	(10,0%)	3.790	7,4%
Allemagne	8.856	7.379	(16,7%)	7.580	(2,7%)
France	6.071	5.231	(13,8%)	5.232	(0,0%)
Pays-Bas	3.964	3.811	(3,9%)	3.659	4,1%
Grande Bretagne	5.104	4.822	(5,5%)	4.963	(2,8%)
Surfaces (Ha)					
Variation annuelle	3,0%	(3,8%)			
Total	547.633	526.961	(3,8%)	533.939	(1,3%)
Belgique	80.434	79.504	(1,2%)	74.903	6,1%
Allemagne	167.100	160.416	(4,0%)	164.982	(2,8%)
France	121.410	118.890	(2,1%)	114.929	3,4%
Pays-Bas	74.089	71.900	(3,0%)	71.265	0,9%
Grande Bretagne	104.600	96.251	(8,0%)	107.860	(10,8%)
Rdt (t/ha)					
Variation annuelle	14,4%	(7,6%)			
Total	52,1	48,1	(7,6%)	47,2	1,9%
Belgique	56,2	51,2	(8,9%)	50,4	1,5%
Allemagne	53,0	46,0	(13,2%)	45,9	0,2%
France	50,0	44,0	(12,0%)	45,4	(3,2%)
Pays-Bas	53,5	53,0	(0,9%)	51,3	3,3%
Grande Bretagne	48,8	50,1	2,7%	46,0	9,0%

Production UE 28



Source : MARS (UE)

Rendement UE 2015

-9,0 % vs 2014

+ 0,6% vs moyenne sur 5 ans

EXPORT : Pommes de terre de conservation (vol.) :

Pays	Période août à oct 2012	Période août à oct 2013	Période août à oct 2014	Période août à oct 2015	Evolution période août à oct 2015/ août à oct 2014
Espagne	50 857	47 918	50 181	41 282	-18%
Italie	41 192	77 157	56 342	60 141	7%
Belgique	52 064	40 416	34 439	36 352	6%
Portugal	11 295	10 050	6 377	7 048	11%
Allemagne	8 323	18 559	12 602	15 292	21%
Royaume-Uni	58 358	3 732	5 149	4 566	-11%
Pays-Bas	9 830	7 027	9 385	8 299	-12%
Grèce	6 903	3 570	5 513	1 235	-78%
Pays de l'Est *	1 657	16 654	11 807	2 623	-78%
Pays tiers	11 791	20 592	17 334	20 746	20%
Total campagne	252 270	245 675	209 129	197 584	-6%

* Bulgarie, Hongrie, Lituanie, Pologne, République tchèque, Roumanie, Russie, Slovaquie, Slovénie, Serbie, Croatie

Source : CNIPT – Douanes françaises (01 août 2015 – 31 octobre 2015)

EXPORT : Pommes de terre de conservation (valeur) :

Pays	Période août à oct 2012	Période août à oct 2013	Période août à oct 2014	Période août à oct 2015	Prix à l'export (€/tonne) en 2015
Espagne	11 887	12 196	5 898	11 045	268
Italie	10 059	19 274	7 529	16 517	275
Belgique	9 433	10 085	6 036	8 847	243
Portugal	1 638	2 246	881	1 713	243
Allemagne	5 127	7 790	4 908	7 242	474
Royaume-Uni	16 877	1 015	964	1 490	326
Pays-Bas	1 620	1 748	1 304	1 959	236
Grèce	2 081	1 049	617	379	307
Pays de l'Est	970	4 054	1 429	1 021	389
Autres	4 913	7 844	4 840	7 892	380
Total campagne	64 605	67 301	34 406	58 105	294

Source : CNIPT – Douanes françaises (01 août 2015 – 31 octobre 2015)

Achats des ménages, PDT en l'état

(cumul du 10/08/15 au 01/11/15)

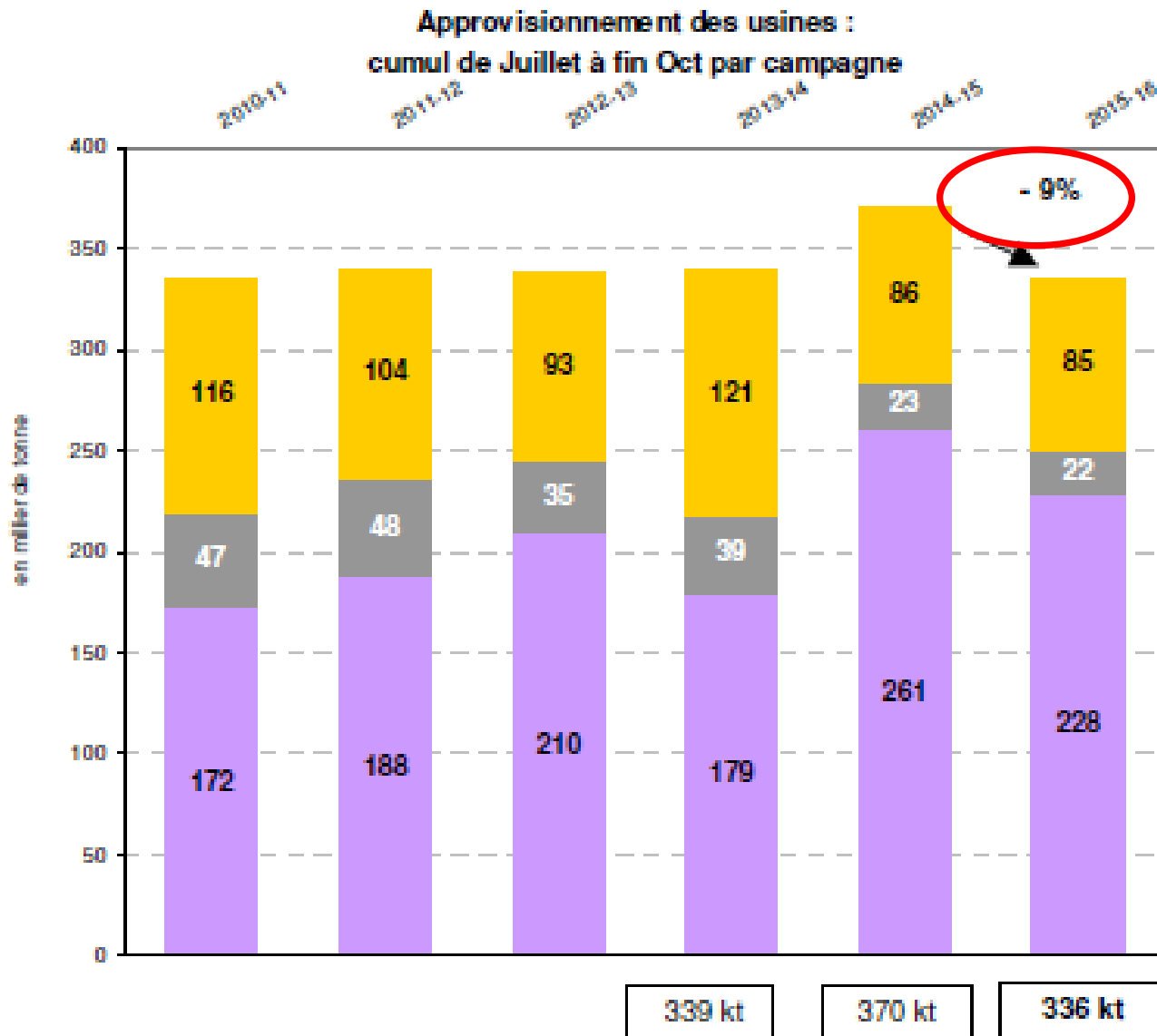
	Quantités achetées (évolution en %)			PDM vol (en %)	
	2013-14	2014-15	2015-16	2013-14	2014-15
Total France	-5,9	-3,1	8,8	100	100
Total Circuits généralistes (GMS)	-8,8	-0,2	10,1	80,1	81,2
dont hypermarchés	-8,4	-1,6	10,4	38,8	39,4
dont supermarchés	-4,5	-1,3	3,9	20,0	19,1
dont hard discount	-22,5	-1,7	18,1	13,9	15,1
dont proximité	ns	ns	ns	4,9	4,9
dont online	ns	ns	ns	2,5	2,7
Total Circuits spécialisés	6,0	-13,2	3,2	19,9	18,8
dont détaillants primeurs	ns	ns	ns	4,7	4,6
dont marchés	ns	ns	ns	6,4	5,8

ns : non significatif (taille de clientèle insuffisante)

Source : CNIPT – Kantar

CAMPAGNE 2015-16 : industrie

Approvisionnement des usines – France, à fin Octobre (Source : GIPT)



Pommes de terre transformées

(Achats des ménages, conso à domicile)

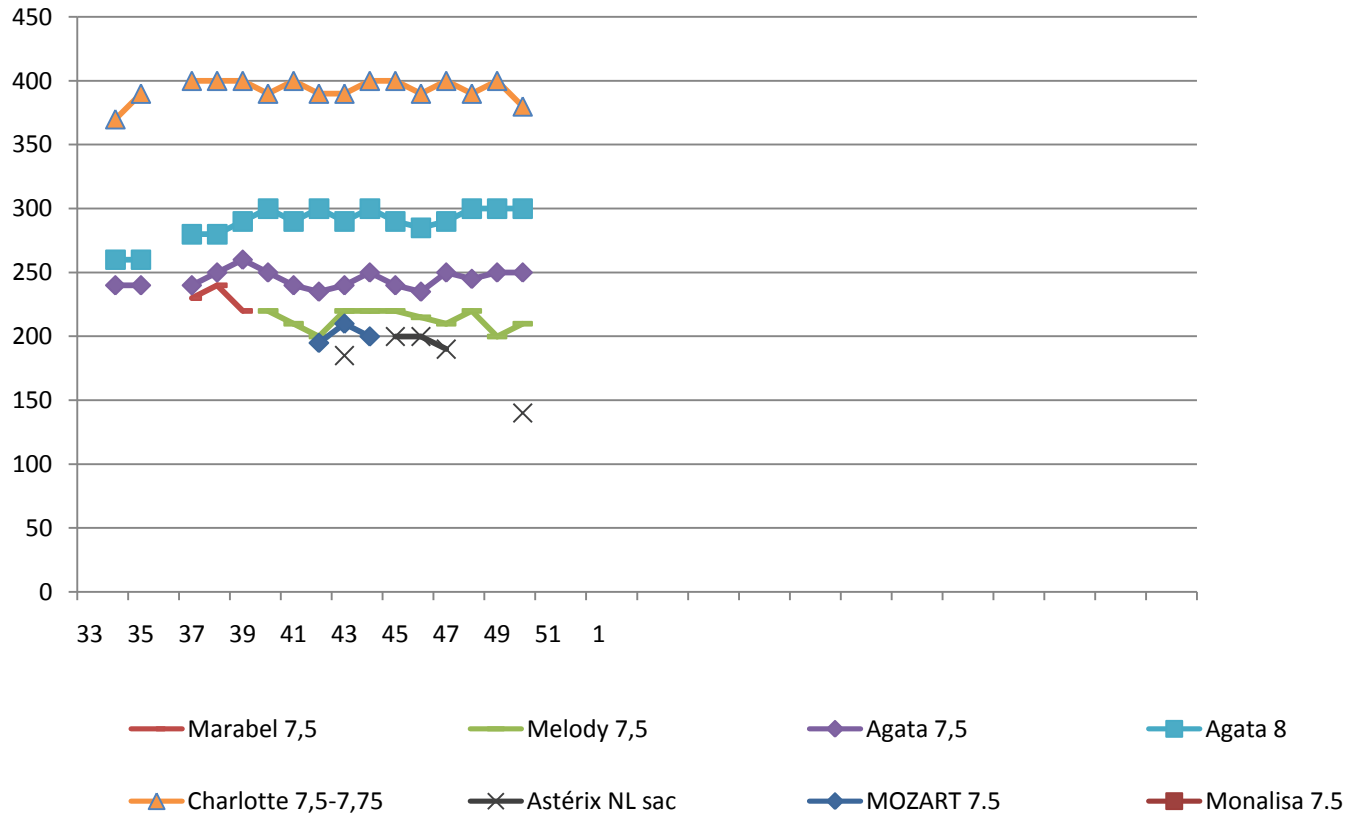
En cumul sur la campagne en cours : du 13/07/15 au 01/11/2015

(P11)

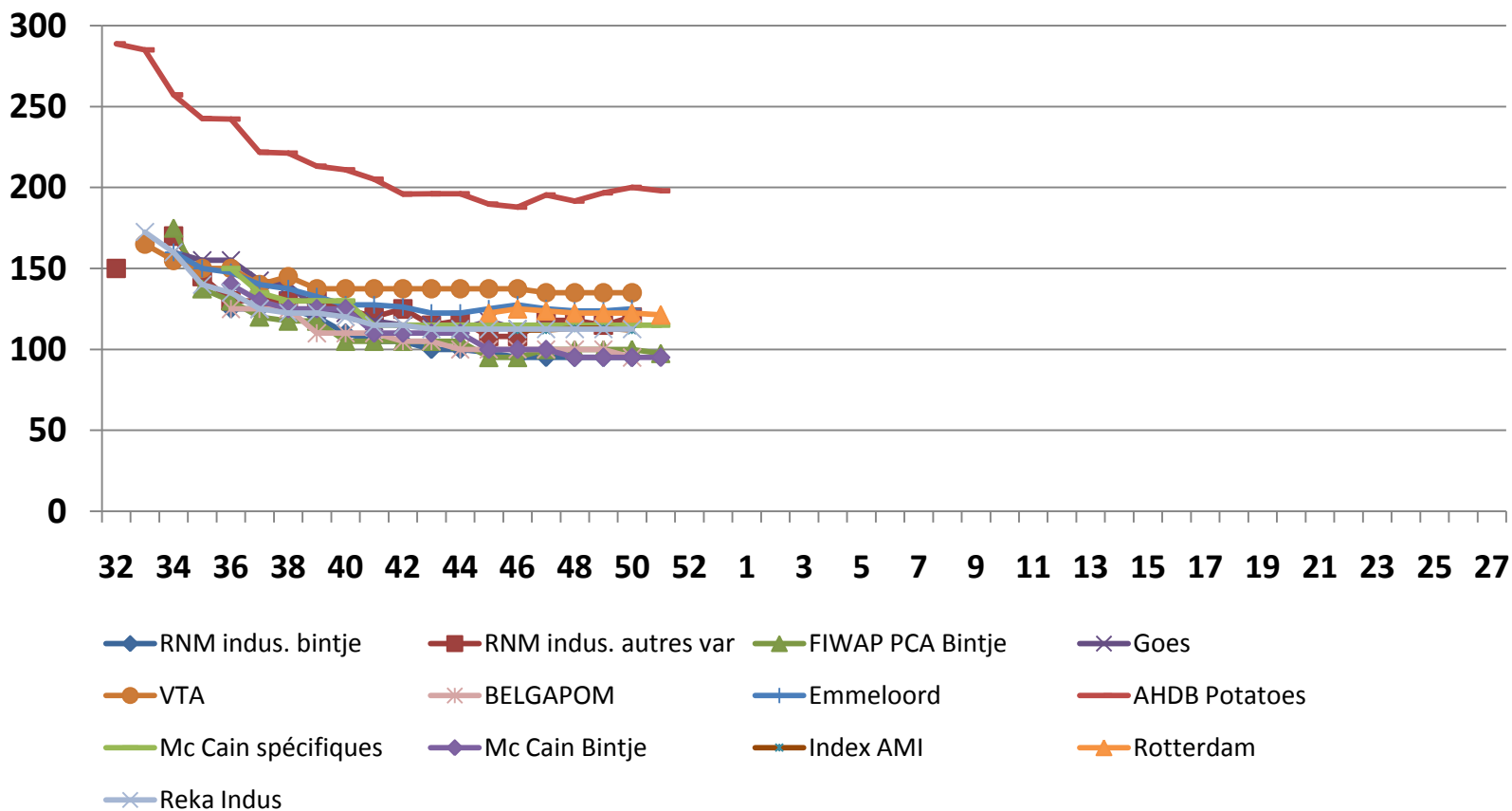
	Evolution par rapport à la campagne précédente des achats pour 100 ménages		Evolution par rapport à la campagne précédente du prix moyen au kg		Prix moyen en €/kg	
	2014-15	2015-16	2014-15	2015-16	2014-15	2015-16
Pommes de terre surgelées	-3,7%	3,8%	4,3%	-0,9%	1,79	1,77
dont garnitures	0,2%	1,7%	5,0%	-0,2%	2,08	2,08
dont frites surgelées	-6,7%	5,6%	2,5%	-1,2%	1,55	1,53
Pommes de terre sous-vide	1,2%	-0,2%	3,0%	-1,5%	3,06	3,01
Purées déshydratées	-0,8%	-4,7%	-5,4%	6,5%	3,76	4,01
Chips	1,4%	7,1%	-1,7%	3,5%	6,93	7,17

Campagne 2015/2016 : transactions frais

(Source : UNPT)



Campagne 2015/2016 : cotations industrie



Pour en savoir plus

- Lettre économique Hebdomadaire (Mercredi)
- Lettre d'information **PROfil**
- **Rapport d'activité UNPT**



13^{ème} congrès de l'UNPT

Mardi 26 janvier 2016
(ARRAS – 62)

Mardi 26 janvier 2016

(Artois Expo, St Laurent B.)

INVITATION

13^{ème} Congrès de l'UNPT

Union Nationale des Producteurs de Pommes de Terre

Les 25 et **26 Janvier 2016** à ARRAS (62)

Les Producteurs de Pommes de Terre, des acteurs économiques responsables, en région !



En partenariat avec les acteurs
de la filière pomme de terre de la Région
www.producteursdepommesdeterre.org



Merci de votre attention !

François-Xavier BROUTIN

Union Nationale des producteurs de Pommes de Terre

43 – 45 Rue de Naples

F - 75008 PARIS

Tél. + 33(0) 1 44 69 42 40

Fax. + 33(0) 1 44 69 42 41

fx.broutin@producteursdepommesdeterre.org

www.producteursdepommesdeterre.org